

PUERTAS Y VENTANAS



PUERTAS

S-7009

PUERTA SERIE 7009

Puerta ciega practicable en aluminio lacado blanco, compuesta por una o dos hojas, realizada para aplicaciones en paredes interiores y exteriores, principalmente de espesor reducido, para estructuras nuevas o ya existentes y de una forma temporal o definitiva.

Es una puerta ideal tanto para exterior como para interior, tiene una estética lisa y suave y representa una solución económica para cerramientos que combina ligereza y calidad.

DATOS TÉCNICOS.

Compuesta por perfiles extrusionados en aleación de aluminio 6063 (EN573-3), con condición de suministro T5(EN515) y tolerancias sobre dimensiones y espesor según UNI EN 12020.2 y UNI EN 755.9.

El tratamiento superficial de los perfiles es: anodizado y lacado con sello de calidad QUALANOD/QUALICOAT de empresas QUALITAL.

Reacción al fuego clase 0 (según D.M. 14/01/1985).

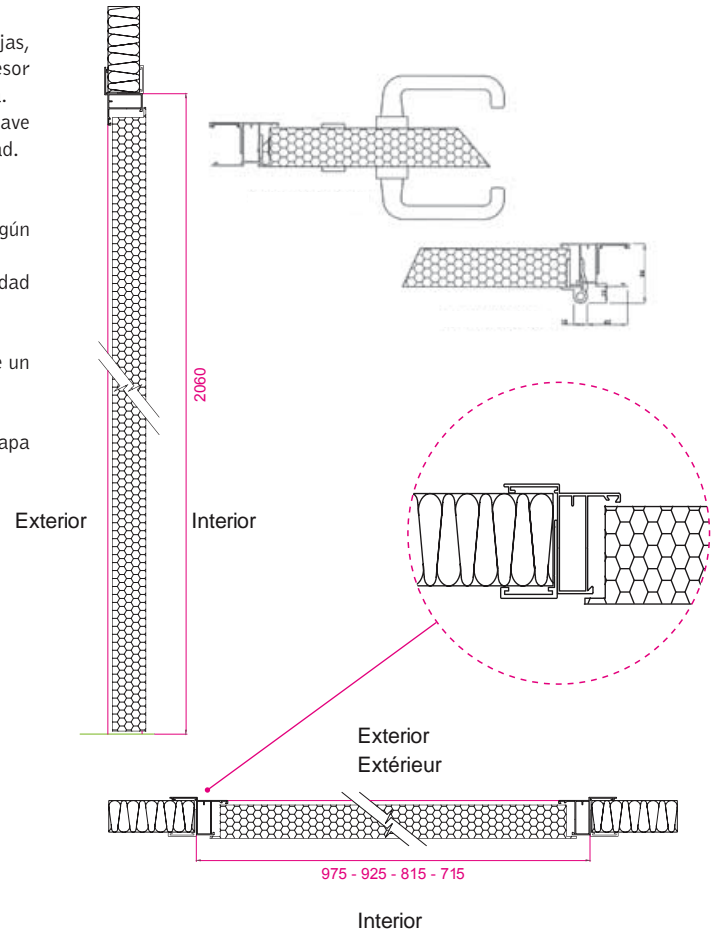
El marco es de 44 mm. de profundidad formado por perfil de aluminio que dispone de un solape exterior en aluminio de 35 mm., y un contramarco interior en aluminio para panel de 40 mm. Esta montado con corte a inglete y con escuadras de bloqueo.

La hoja es de 44 mm. de espesor, está formada por 2 semi-cascos prelacados de chapa cincada con un núcleo de poliestireno con densidad elevada.

Con instalación de bisagras, cerradura y manilla.

Las bisagras están fabricadas en aluminio extrusionado, anodizado y lacado con perno en acero cincado.

Las manillas están fabricadas en PVC negro.





(detalle libre/ocupado)

**MEDIDAS ESTÁNDAR PUERTA 1 HOJA S-7009 / MESURES STANDARDS PORTE 1 BATTANT S-7009**

ANCHO (Hueco panel) / Largeur (creux panneau)	ANCHO HOJA / Largeur battant	ALTO (Hueco panel) / Hauteur (creux panneau)	ALTO HOJA / Hauteur battant
975 mm.	915 mm.	2060 mm.	2025 mm.
925 mm.	865 mm.	2060 mm.	2025 mm.
815 mm.	755 mm.	2060 mm.	2025 mm.
715 mm.	655 mm.	2060 mm.	2025 mm.
715 mm.	655 mm.	2060 mm.	1600 mm.

MEDIDAS ESTÁNDAR PUERTA BANDERA 1 HOJA S-7009 (ESPECIAL ASEO) / MESURES STANDARDS PORTE 1 BATTANT S-7009 (SPÉCIAL TOILETTE)

ANCHO (Hueco panel) / Largeur (creux panneau)	ANCHO HOJA / Largeur battant	ALTO (Hueco panel) / Hauteur (creux panneau)	ALTO HOJA / Hauteur battant
715 mm.	655 mm.	2060 mm.	1600 mm.

MEDIDAS ESTÁNDAR PUERTA 2 HOJAS S-7009 / MESURES STANDARDS PORTE 2 BATTANTS S-7009

ANCHO (Hueco panel) / Largeur (creux panneau)	ANCHO HOJA / Largeur battant	ALTO (Hueco panel) / Hauteur (creux panneau)	ALTO HOJA / Hauteur battant
1925 mm.	915 mm.+ 915 mm.	2060 mm.	2025 mm.
1825 mm.	865 mm.+ 865 mm.	2060 mm.	2025 mm.
1605 mm.	755 mm.+ 755 mm.	2060 mm.	2025 mm.
1405 mm.	655 mm.+ 655 mm.	2060 mm.	2025 mm.

OPCIONES:

- Manilla en Aluminio blanco o negro y en PVC negro
- Cerradura de 1 punto con cilindro perfilado o con libre/ocupado
- Exterior o interior
- Apertura exterior o interior
- Colocación de mirilla (ojo de buey)
- Muelle cierrapuertas
- Contramarco especial en aluminio para panel de 60 mm.
- Dispositivo de cierre antipánico

PUERTAS

S-7009 E45 (ALU)

PUERTA SERIE 7009 E45 PANELADA

Puerta panelada, practicable en aluminio lacado blanco, compuesta por una o dos hojas, realizada para aplicaciones en paredes interiores y exteriores, principalmente de espesor reducido, para estructuras nuevas o ya existentes y de una forma temporal o definitiva.

Es una puerta ideal tanto para exterior como para interior, tiene una estética lisa y suave y representa una solución económica para cerramientos que combina ligereza y calidad.

DATOS TÉCNICOS.

Compuesta por perfiles extrusionados en aleación de aluminio 6063 (EN573-3), con condición de suministro T5(EN515) y tolerancias sobre dimensiones y espesor según UNI EN 12020.2 y UNI EN 755.9.

El tratamiento superficial de los perfiles es: anodizado y lacado con sello de calidad QUALANOD/QUALICOAT de empresas QUALITAL.

Reacción al fuego clase 0 (según D.M. 14/01/1985)

El marco es de 44 mm. de profundidad formado por perfil de aluminio que dispone de un solape exterior en aluminio de 35 mm., y un contramarco interior en aluminio de 35mm. para panel de 40 mm. Esta montado con corte a inglete y con escuadras de bloqueo.

La hoja es de 44 mm. de profundidad, está formada por un perfil perimetral y un travesero intermedio de aluminio y montada con corte a inglete y escuadras de bloqueo.

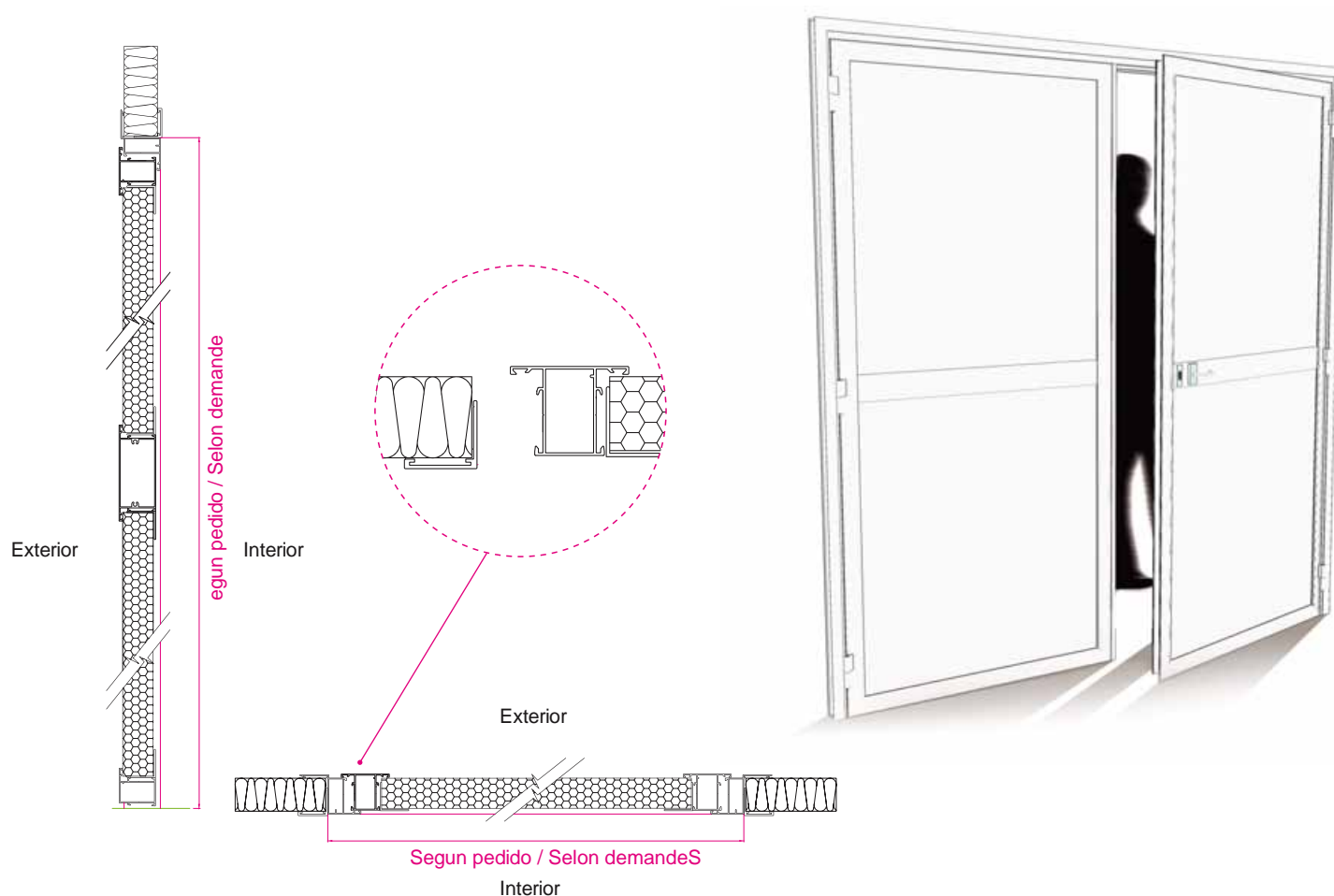
- Panelada con doble chapa de acero prelacado con núcleo de poliestireno de densidad elevada con espesor entre 20 mm. y 40 mm. tanto en la parte superior como en la inferior.

Con instalación de bisagras, cerradura y manilla.

Las bisagras están fabricadas en aluminio extrusionado, anodizado y lacado con perno en acero cincado. Las manillas están fabricadas en ALU lacado blanco.



PANELADA



MEDIDAS ESTÁNDAR PUERTA 1 HOJA S-7009 E45 / MESURES STANDARDS PORTE 1 BATTANT S-7009 E45

	ANCHO (Hueco panel) / Largeur (creux panneau)	ALTO (Hueco panel) / Hauteur (creux panneau)
Panelada / Panneau	MÁXIMO / MAXIMUM 1100 mm.	Según pedido / Selon demande

MEDIDAS ESTÁNDAR PUERTA 2 HOJAS S-7009 E45 / MESURES STANDARDS PORTES 2 BATTANTS S-7009 E45

	ANCHO (Hueco panel) / Largeur (creux panneau)	ALTO (Hueco panel) / Hauteur (creux panneau)
Panelada / Panneau	MÁXIMO / MAXIMUM 2150 mm.	Según pedido / Selon demande

- 1 Hoja: Medida según pedido (MÁXIMO 1100 ancho)
- 2 Hojas: Medida según pedido (MÁXIMO 2150 ancho)

OPCIONES:

- Manilla en Aluminio blanco o negro y en PVC blanco o negro
- Cerradura de 1 punto con cilindro perfilado o con libre/ocupado
- Exterior o interior
- Apertura exterior o interior
- Colocación de mirilla (ojo de buey)
- Muelle cierrapuertas
- Contramarco especial en aluminio para panel de 60 mm.
- Dispositivo de cierre antipánico
- Lacado en otros colores

PUERTAS

S-7009 E45 (ALU)

PUERTA SERIE 7009 E45 SEMIACRISTALADA

Puerta semiacristalada, practicable en aluminio lacado blanco, compuesta por una o dos hojas, realizada para aplicaciones en paredes interiores y exteriores, principalmente de espesor reducido, para estructuras nuevas o ya existentes y de una forma temporal o definitiva.

Es una puerta ideal tanto para exterior como para interior, tiene una estética lisa y suave y representa una solución económica para cerramientos que combina ligereza y calidad.

DATOS TÉCNICOS.

Compuesta por perfiles extrusionados en aleación de aluminio 6063 (EN573-3), con condición de suministro T5 (EN515) y tolerancias sobre dimensiones y espesor según UNI EN 12020.2 y UNI EN 755.9.

El tratamiento superficial de los perfiles es: anodizado y lacado con sello de calidad QUALANOD/QUALICOAT de empresas QUALITAL.

Reacción al fuego clase 0 (según D.M. 14/01/1985)

El marco es de 44 mm. de profundidad formado por perfil de aluminio que dispone de un solape exterior en aluminio de 35 mm., y un contramarco interior en aluminio de 35mm. para panel de 40mm. Está montado con corte a inglete y con escuadras de bloqueo.

La hoja es de 44 mm. de profundidad, está formada por un perfil perimetral y un travesero intermedio de aluminio y montada con corte a inglete y escuadras de bloqueo.

- **Semi**acristalada con doble chapa de acero prelacado con núcleo de poliestireno de densidad elevada con espesor entre 20 mm. y 40 mm. en la parte inferior y vidrio de espesor entre 4 mm. y 23 mm. en la superior.

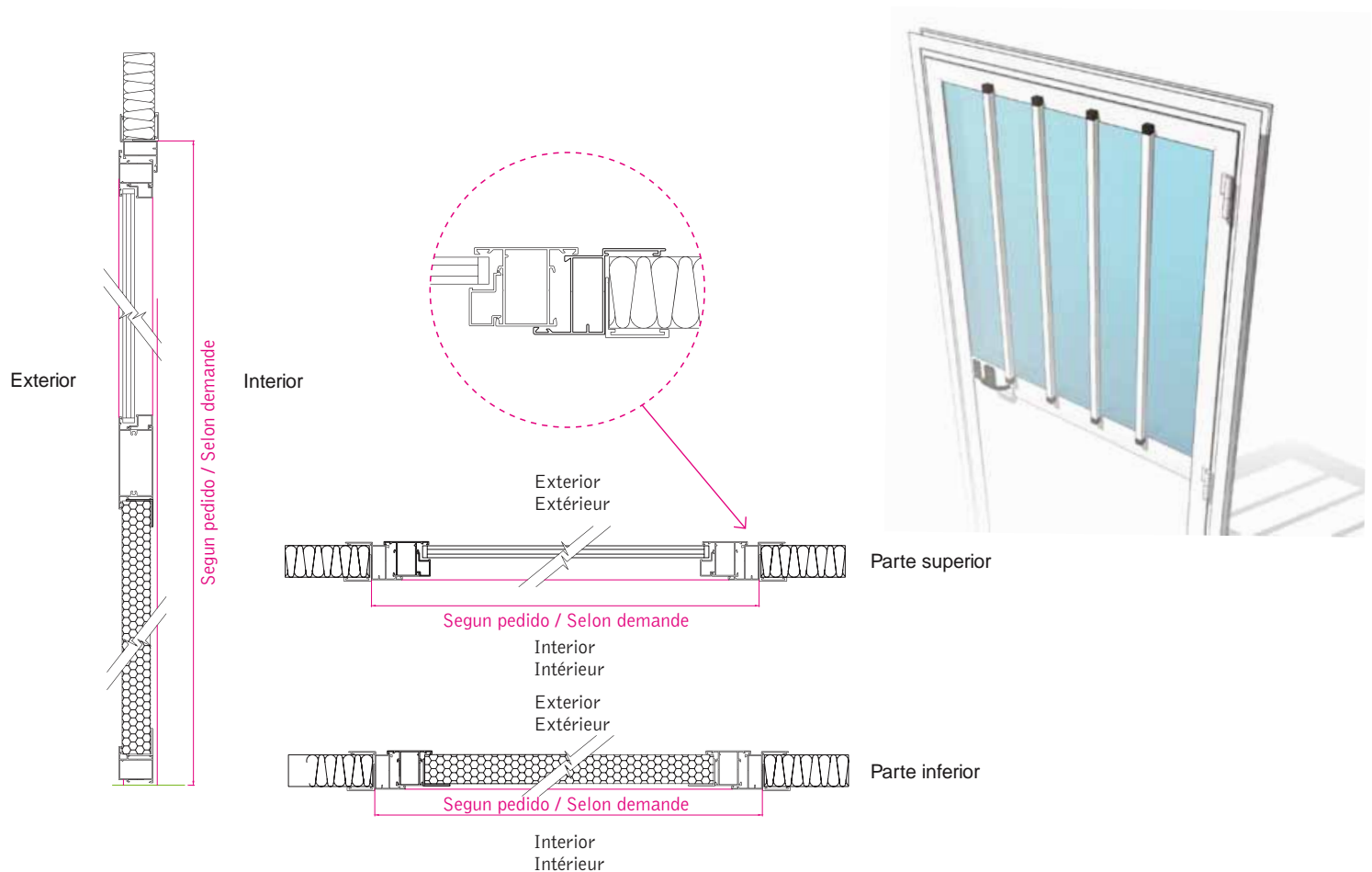
Con instalación de bisagras, cerradura y manilla.

Las bisagras están fabricadas en aluminio extrusionado, anodizado y lacado con perno en acero cincado.

Las manillas están fabricadas en ALU lacado blanco.



SEMIACRISTALADA

**MEDIDAS ESTÁNDAR PUERTA 1 HOJA S-7009 E45 / MESURES STANDARDS PORTE 1 BATTANT S-7009 E45**

	ANCHO (Hueco panel) / Largeur (creux panneau)	ALTO (Hueco panel) / Hauteur (creux panneau)
Semiacristalada / Semi vitrée	MÁXIMO / MAXIMUM 1100 mm.	Según pedido / Selon demande

MEDIDAS ESTÁNDAR PUERTA 2 HOJAS S-7009 E45 / MESURES STANDARDS PORTES 2 BATTANTS S-7009 E45

	ANCHO (Hueco panel) / Largeur (creux panneau)	ALTO (Hueco panel) / Hauteur (creux panneau)
Semiacristalada / Semi vitrée	MÁXIMO / MAXIMUM 2150 mm.	Según pedido / Selon demande

- 1 Hoja: Medida según pedido (MÁXIMO 1100 ancho)
- 2 Hojas: Medida según pedido (MÁXIMO 2150 ancho)

OPCIONES:

- Manilla en Aluminio blanco o negro y en PVC blanco o negro
- Cerradura de 1 punto con cilindro perfilado o con libre/ocupado
- Exterior o interior
- Apertura exterior o interior
- Muelle cierrapuertas
- Contramarco especial en aluminio para panel de 60 mm.
- Reja exterior formada por tubo de aluminio
- Dispositivo de cierre antipánico
- Lacado en otros colores

PUERTAS PORTES

S-7009 E45 (ALU)

PUERTA SERIE 7009 E45 ACRISTALADA

Puerta acristalada, practicable en aluminio lacado blanco, compuesta por una o dos hojas, realizada para aplicaciones en paredes interiores y exteriores, principalmente de espesor reducido, para estructuras nuevas o ya existentes y de una forma temporal o definitiva.

Es una puerta ideal tanto para exterior como para interior, tiene una estética lisa y suave y representa una solución económica para cerramientos que combina ligereza y calidad.

DATOS TÉCNICOS.

Compuesta por perfiles extrusionados en aleación de aluminio 6063 (EN573-3), con condición de suministro T5 (EN515) y tolerancias sobre dimensiones y espesor según UNI EN 12020.2 y UNI EN 755.9.

El tratamiento superficial de los perfiles es: anodizado y lacado con sello de calidad QUALANOD/QUALICOAT de empresas QUALITAL.

Reacción al fuego clase 0 (según D.M. 14/01/1985)

El marco es de 44 mm. de profundidad formada por perfil de aluminio que dispone de un solape exterior en aluminio de 35 mm., y un contramarco interior en aluminio de 35 mm. para panel de 40 mm. Está montado con corte a inglete y con escuadras de bloqueo.

La hoja es de 44 mm. de profundidad, está formado por un perfil perimetral y un travesero intermedio de aluminio y montada con corte a inglete y escuadras de bloqueo.

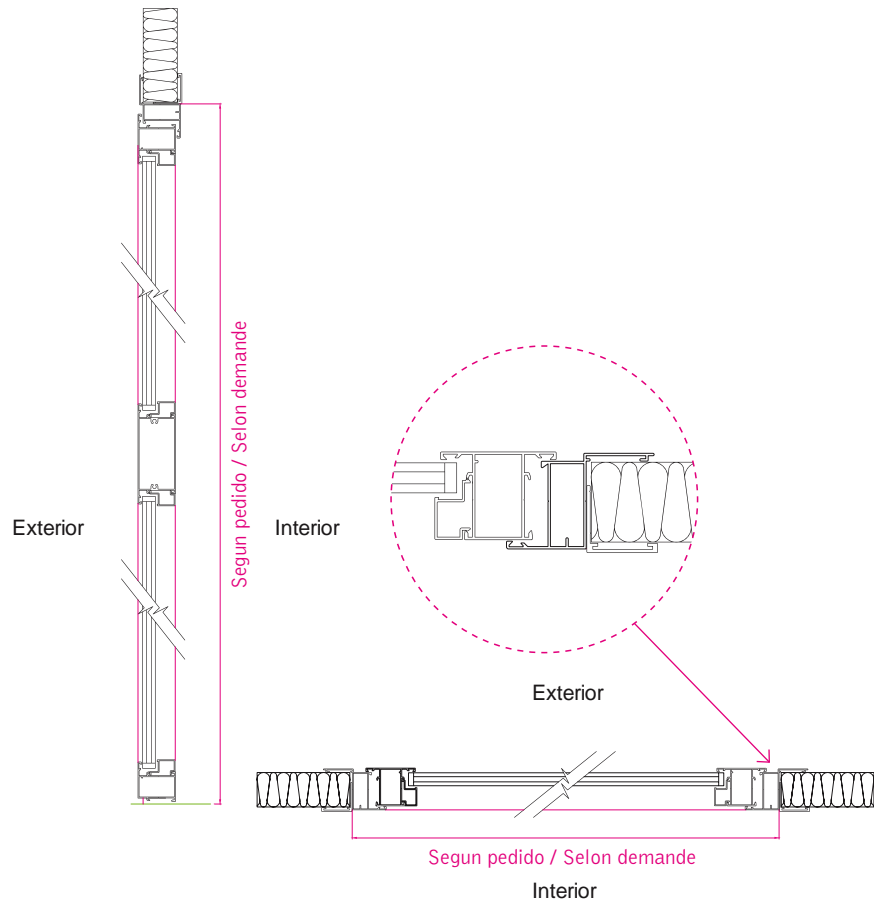
- Acristalada con vidrio de espesores entre 4 mm. y 23 mm. tanto en la parte superior como en la inferior.

Con instalación de bisagras, cerradura y manilla.

Las bisagras están fabricadas en aluminio extrusionado, anodizado y lacado con perno en acero cincado. Las manillas están fabricadas en ALU lacado blanco.



ACRISTALADA VITRÉE



MEDIDAS ESTÁNDAR PUERTA 1 HOJA S-7009 E45 / MESURES STANDARDS PORTE 1 BATTANT S-7009 E45

	ANCHO (Hueco panel) / Largeur (creux panneau)	ALTO (Hueco panel) / Hauteur (creux panneau)
Acrilada / Vitrée	MÁXIMO / MAXIMUM 1100 mm.	Según pedido / Selon demande

MEDIDAS ESTÁNDAR PUERTA 2 HOJAS S-7009 E45 / MESURES STANDARDS PORTES 2 BATTANTS S-7009 E45

	ANCHO (Hueco panel) / Largeur (creux panneau)	ALTO (Hueco panel) / Hauteur (creux panneau)
Acrilada / Vitrée	MÁXIMO / MAXIMUM 2150 mm.	Según pedido / Selon demande

- 1 Hoja: Medida según pedido (MÁXIMO 1100 ancho)
- 2 Hojas: Medida según pedido (MÁXIMO 2150 ancho)

OPCIONES:

- Manilla en Aluminio blanco o negro y en PVC blanco o negro.
- Cerradura de 1 punto con cilindro perfilado o con libre/ocupado
- Exterior o interior
- Apertura exterior o interior
- Muelle cierrapuertas
- Contramarco especial en aluminio para panel de 60 mm.
- Reja exterior formada por tubo de aluminio
- Dispositivo de cierre antipánico
- Lacado en otros colores

PUERTAS PORTES

S-4020 (ALU)

PUERTA SERIE 4020 PANELADA

Puerta panelada, practicable en aluminio lacado blanco, compuesta por una o dos hojas, realizada para aplicaciones en paredes interiores y exteriores, principalmente de espesor reducido, para estructuras nuevas o ya existentes y de una forma temporal o definitiva.

Es una puerta ideal tanto para exterior como para interior, tiene una estética lisa y suave y representa una solución económica para cerramientos que combina ligereza y calidad.

DATOS TÉCNICOS.

Compuesta por perfiles extrusionados en aleación de aluminio 6063 (EN573-3), con condición de suministro T5 (EN515) y tolerancias sobre dimensiones y espesor según UNI EN 12020.2 y UNI EN 755.9.

El tratamiento superficial de los perfiles es: anodizado y lacado con sello de calidad QUALANOD/QUALICOAT de empresas QUALITAL.

Reacción al fuego clase 0 (según DM. 14/01/1985).

El marco es de 40 mm. de profundidad formado por perfil de aluminio que dispone de un solape exterior en aluminio de 35 mm., y contramarco interior en aluminio de 35 mm para panel de 40 mm. Está montado con corte a inglete y con escuadras de bloqueo.

La hoja es de 40 mm. de profundidad, está formada por un perfil perimetral y un travesero intermedio de aluminio y montada con corte a inglete y escuadras de bloqueo.

- Panelada con doble chapa de acero prelacado con núcleo de poliestireno de densidad elevada con espesor entre 20 mm. y 35 mm. tanto en la parte superior como en la inferior.

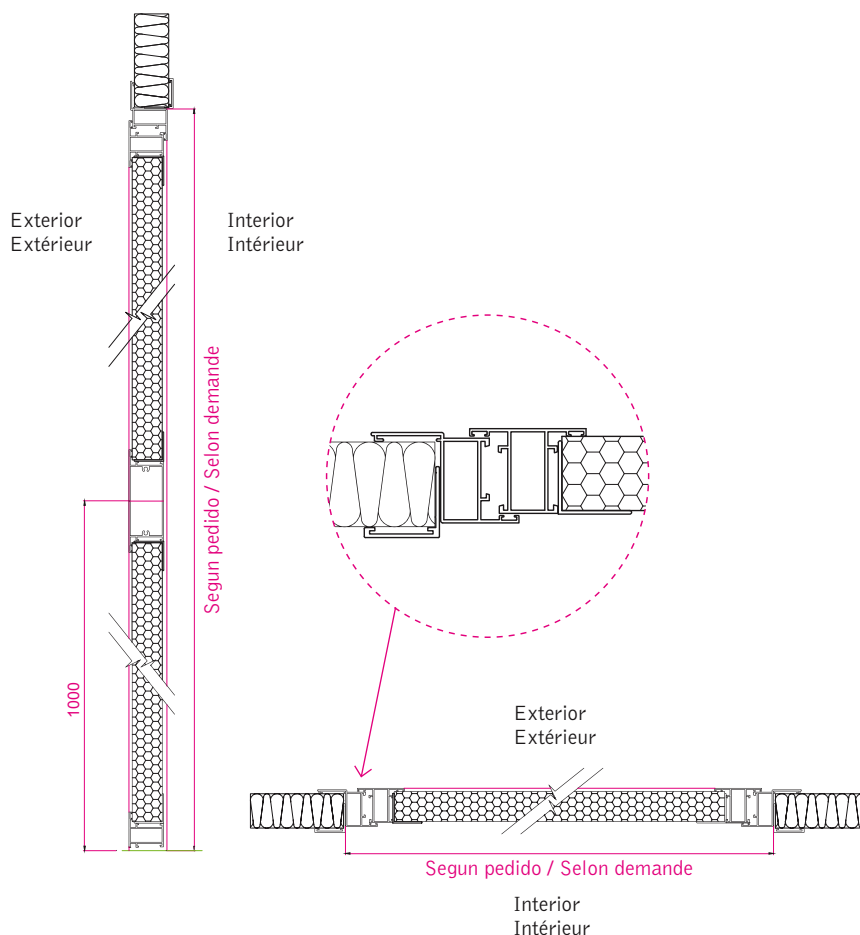
Con instalación de bisagras, cerradura y manilla.

Las bisagras están fabricadas en aluminio extrusionado, anodizado y lacado con perno en acero cincado.

Las manillas están fabricadas en ALU lacado blanco.



PANELADA



MEDIDAS ESTÁNDAR PUERTA 1 HOJA S-4020 / MESURES STANDARDS PORTE 1 BATTANT S-4020

	ANCHO (Hueco panel) / Largeur (creux panneau)	ALTO (Hueco panel) / Hauteur (creux panneau)
Panelada / Panneauté	MÁXIMO / MAXIMUM 1100 mm.	Según pedido / Selon demande

MEDIDAS ESTÁNDAR PUERTA 2 HOJAS S-4020 / MESURES STANDARDS PORTES 2 BATTANTS S-4020

	ANCHO (Hueco panel) / Largeur (creux panneau)	ALTO (Hueco panel) / Hauteur (creux panneau)
Panelada / Panneauté	MÁXIMO / MAXIMUM 2150 mm.	Según pedido / Selon demande

- 1 Hoja: Medida según pedido (MÁXIMO 1100 ancho)
- 2 Hojas: Medida según pedido (MÁXIMO 2150 ancho)

- 1 Battant : Mesure selon demande (maximum 1100 large)
- 2 battants : Mesure selon demande (maximum 2150 large)

OPCIONES:

- Manilla en Aluminio blanco o negro y en PVC blanco o negro.
- Cerradura de 1 punto o de tres puntos con cilindro perfilado o con libre/ocupado
- Exterior o interior
- Apertura exterior o interior
- Colocación de mirilla (ojo de buey)
- Contramarco especial en aluminio para panel de 60 mm
- Muelle ci errapuestas
- Dispositivo de cierre antipánico
- Hoja sin travesero intermedio
- Lacado en otros colores

OPTIONS :

- Poignée en aluminium blanc ou noir et en PVC blanc ou noir
- Serrure 1 point avec cylindre profilé ou libre/occupé
- Extérieur ou Intérieur
- Ouverture extérieur ou intérieur
- Groom de fermeture de porte
- Contre-cadre spécial en aluminium pour panneau de 60 mm
- Grille extérieure formée par des tubes en aluminium
- Dispositif de fermeture anti panique
- Battant sans travers intermédiaire
- Laqué en autres couleurs

PUERTAS

S-4020 (ALU)

PUERTA SERIE 4020 SEMIACRISTALADA

Puerta semiacristalada, practicable en aluminio lacado blanco, compuesta por una o dos hojas, realizada para aplicaciones en paredes interiores y exteriores, principalmente de espesor reducido, para estructuras nuevas o ya existentes y de una forma temporal o definitiva.

Es una puerta ideal tanto para exterior como para interior; tiene una estética lisa y suave y representa una solución económica para cerramientos que combina ligereza y calidad.

DATOS TÉCNICOS.

Compuesta por perfiles extrusionados en aleación de aluminio 6063 (EN573-3), con condición de suministro T5 (EN515) y tolerancias sobre dimensiones y espesor según UNI EN 12020.2 y UNI EN 755.9.

El tratamiento superficial de los perfiles es: anodizado y lacado con sello de calidad QUALANOD/QUALICOAT de empresas QUALITAL.

Reacción al fuego clase 0 (según DM. 14/01/1985).

El marco es de 40 mm. de profundidad formado por perfil de aluminio que dispone de un solape exterior en aluminio de 35 mm., y contramarco interior en aluminio de 35 mm. para panel de 40 mm. Está montado con corte a inglete y con escuadras de bloqueo.

La hoja es de 40 mm. de profundidad, está formada por un perfil perimetral y un travesero intermedio de aluminio y montada con corte a inglete y escuadras de bloqueo.

- **Semi**acristalada con doble chapa de acero prelacado con núcleo de poliestireno de densidad elevada con espesor entre 20 mm. y 35 mm. en la parte inferior y vidrio de espesor entre 4 mm. y 21 mm. en la superior.

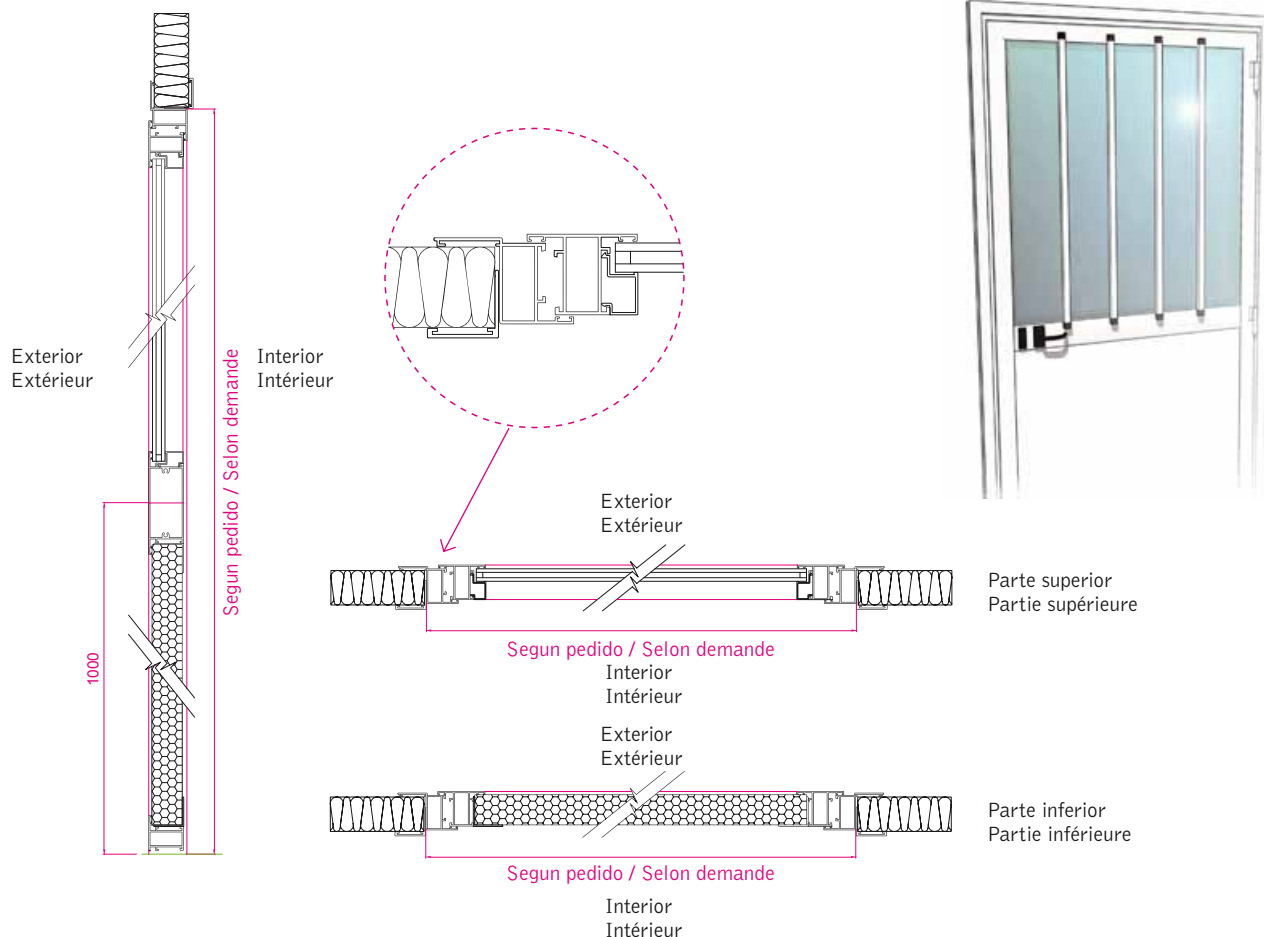
Con instalación de bisagras, cerradura y manilla.

Las bisagras están fabricadas en aluminio extrusionado, anodizado y lacado con perno en acero cincado.

Las manillas están fabricadas en ALU lacado blanco.



SEMIACRISTALADA

**MEDIDAS ESTÁNDAR PUERTA 1 HOJA S-4020 / MESURES STANDARDS PORTE 1 BATTANT S-4020**

	ANCHO (Hueco panel) / Largeur (creux panneau)	ALTO (Hueco panel) / Hauteur (creux panneau)
Semiacristalada / Semi vitrée	MÁXIMO / MAXIMUM 1100 mm.	Según pedido / Selon demande

MEDIDAS ESTÁNDAR PUERTA 2 HOJAS S-4020 / MESURES STANDARDS PORTES 2 BATTANTS S-4020

	ANCHO (Hueco panel) / Largeur (creux panneau)	ALTO (Hueco panel) / Hauteur (creux panneau)
Semiacristalada / Semi vitrée	MÁXIMO / MAXIMUM 2150 mm.	Según pedido / Selon demande

- 1 Hoja: Medida según pedido (MÁXIMO 1100 ancho)
- 2 Hojas: Medida según pedido (MÁXIMO 2150 ancho)

OPCIONES:

- Manilla en Aluminio blanco o negro y en PVC blanco o negro
- Cerradura de 1 punto o de tres puntos con cilindro perfilado o con libre/ocupado
- Exterior o interior
- Apertura exterior o interior
- Contramarco especial en aluminio para panel de 60 mm
- Reja exterior formada por tubo de aluminio
- Muelle ci errapuestas
- Dispositivo de cierre antipánico
- Hoja sin travesero intermedio
- Lacado en otros colores

OPTIONS :

- Poignée en aluminium blanc ou noir et en PVC blanc ou noir
- Serrure 1 point avec cylindre profilé ou libre/occupé
- Extérieur ou Intérieur
- Ouverture extérieur ou intérieur
- Groom de fermeture de porte
- Contre-châssis spécial en aluminium pour panneau de 60mm
- Grille extérieure formée par des tubes en aluminium
- Dispositif de fermeture anti panique
- Battant sans travers intermédiaire
- Laqué en autres couleurs

PUERTAS

S-4020 (ALU)



PUERTA SERIE 4020 ACRISTALADA

Puerta acristalada, practicable en aluminio lacado blanco, compuesta por una o dos hojas, realizada para aplicaciones en paredes interiores y exteriores, principalmente de espesor reducido, para estructuras nuevas o ya existentes y de una forma temporal o definitiva.

Es una puerta ideal tanto para exterior como para interior, tiene una estética lisa y suave y representa una solución económica para cerramientos que combina ligereza y calidad.

DATOS TÉCNICOS.

Compuesta por perfiles extrusionados en aleación de aluminio 6063 (EN573-3), con condición de suministro T5 (EN515) y tolerancias sobre dimensiones y espesor según UNI EN 12020.2 y UNI EN 755.9.

El tratamiento superficial de los perfiles es: anodizado y lacado con sello de calidad QUALANOD/QUALICOAT de empresas QUALITAL.

Reacción al fuego clase 0 (según DM. 14/01/1985).

El marco es de 40 mm. de profundidad formado por perfil de aluminio que dispone de un solape exterior en aluminio de 35 mm., y contramarco interior en aluminio de 35 mm. para panel de 40 mm. Está montado con corte a inglete y con escuadras de bloqueo.

La hoja es de 40 mm. de profundidad, está formada por un perfil perimetral y un travesero intermedio de aluminio y montada con corte a inglete y escuadras de bloqueo.

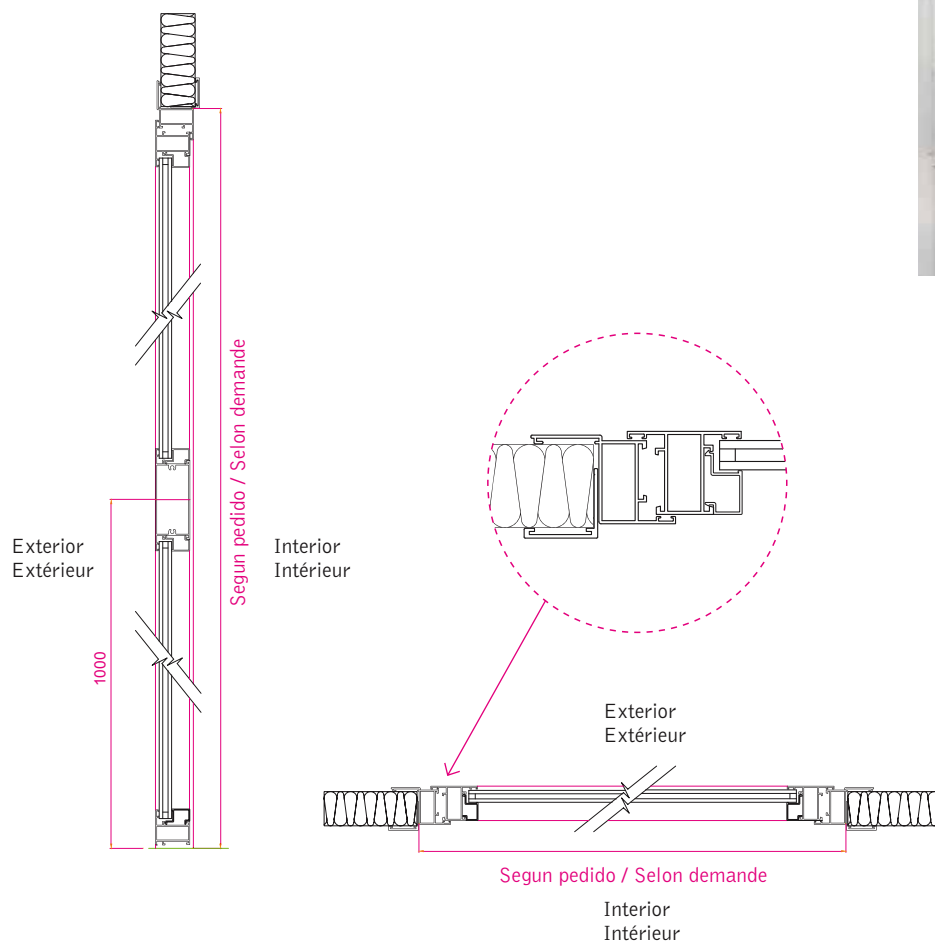
- **Acrystalada** Con vidrio de espesores entre 4 mm. y 21 mm. tanto en la parte superior como en la inferior.

Con instalación de bisagras, cerradura y manilla.

Las bisagras están fabricadas en aluminio extrusionado, anodizado y lacado con perno en acero cincado.

Las manillas están fabricadas en ALU lacado blanco.

ACRISTALADA VITRÉE



MEDIDAS ESTÁNDAR PUERTA 1 HOJA S-4020 / MESURES STANDARDS PORTE 1 BATTANT S-4020

	ANCHO (Hueco panel) / Largeur (creux panneau)	ALTO (Hueco panel) / Hauteur (creux panneau)
Acrilada / Vitrée	MÁXIMO / MAXIMUM 1100 mm.	Según pedido / Selon demande

MEDIDAS ESTÁNDAR PUERTA 2 HOJAS S-4020 / MESURES STANDARDS PORTES 2 BATTANTS S-4020

	ANCHO (Hueco panel) / Largeur (creux panneau)	ALTO (Hueco panel) / Hauteur (creux panneau)
Acrilada / Vitrée	MÁXIMO / MAXIMUM 2150 mm.	Según pedido / Selon demande

- 1 Hoja: Medida según pedido (MÁXIMO 1100 ancho)
- 2 Hojas: Medida según pedido (MÁXIMO 2150 ancho)

OPCIONES:

- Manilla en Aluminio blanco o negro y en PVC blanco o negro
- Cerradura de 1 punto o de tres puntos con cilindro perfilado o con libre/ocupado,
- Exterior o interior
- Apertura exterior o interior
- Contramarco especial en aluminio para panel de 60mm
- Reja exterior formada por tubo de aluminio
- Muelle con herraduras
- Dispositivo de cierre antipánico
- Hoja sin travesero intermedio
- Lacado en otros colores

OPTIONS :

- Poignée en aluminium blanc ou noir et en PVC blanc ou noir
- Serrure 1 point avec cylindre profilé ou libre/occupé
- Extérieur ou Intérieur
- Ouverture extérieur ou intérieur
- Contre-cadre spécial en aluminium pour panneau de 60mm
- Grille extérieure formée par des tubes en aluminium
- Groom de fermeture de porte
- Dispositif de fermeture anti panique
- Battant sans travers intermédiaire
- Laqué en autres couleurs

VENTANAS





S-7009 E65 (ALU)



VENTANA CORREDERA 2 HOJAS SERIE 7009 E65 (ALUMINIO)

Ventana corredera de 2 hojas en aluminio lacado blanco, realizada para aplicaciones en paredes interiores y principalmente exteriores de espesor reducido, para estructuras nuevas o ya existentes y de una forma temporal o definitiva.

Es una ventana ideal tanto para exterior como para interior, tiene una estética lisa y suave y representa una solución económica para cerramientos que combina ligereza y calidad.

DATOS TÉCNICOS

Compuesta por perfiles extrusionados en aleación de aluminio 6063 (EN573-3), con condición de suministro T5 (EN515) y tolerancias sobre dimensiones y espesor según UNI EN 12020.2 y UNI EN 755.9.

El tratamiento superficial de los perfiles es: anodizado y lacado con sello de calidad QUALANOD/QUALICOAT de empresas QUALITAL.

- Puente térmico según EN ISO 10077-1
- Aislamiento acústico según EN 14351/1 clase B
- Reacción al fuego clase 0 (según D.M. 14/01/1985)
- Permeabilidad al aire clase 3 (según EN 12207)
- Permeabilidad al agua clase A8 (según EN 12208)
- Resistencia a la carga del aire clase 4C (según EN 12210)

El marco es de 65 mm. de profundidad, formado por perfil de aluminio que dispone de un solape exterior en de 35 mm., y un contramarco interior en aluminio de 35 mm. para panel de 40 mm. Está montado con corte a inglete y escuadras de bloqueo. Para las ventanas con persiana se le añade al marco un perfil de guía en ALU lacado blanco para la persiana.

La hoja es de 27 mm. de espesor, formada por perfil de aluminio con instalación de vidrios de entre 4 mm. y 23 mm. y cierre embutido de aluminio blanco. Está montada con corte a inglete y escuadras de bloqueo, con sistema de rodadura en la parte inferior y sobre el carril formado por el marco.

FENETRE COULISSANTE A DEUX VANTAUX SERIE 7009 E65 (ALUMINIUM)

La fenêtre coulissante à deux vantaux en aluminium laquée blanc, réalisée pour application sur murs intérieurs et principalement extérieurs d'épaisseurs réduites, pour des structures neuves ou récentes et de forme temporaire ou définitive. C'est une fenêtre idéale aussi bien pour l'extérieur que pour l'intérieur elle dispose d'une esthétique lisse et harmonieuse et représente une solution économique pour les cloisonnements qui combinent légèreté et qualité.

DONNÉS TECHNIQUES

Composée de profils extrudés en alliage d'aluminium 6063 (EN 573-3) , avec condition de fourniture T5 (EN515) et tolérances sur dimensions et épaisseur selon UNI EN 12020.2 et UNI EN 755.9.

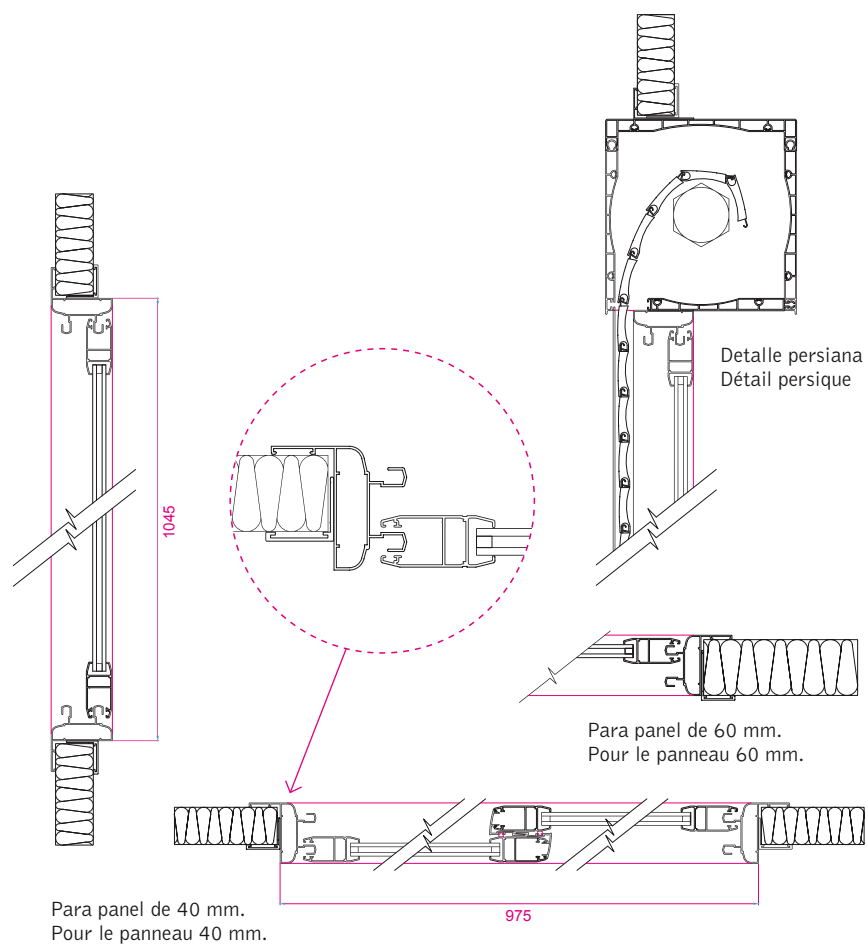
Le traitement de surface des profils est : anodisé et laqué avec cachet de qualité QUALANOD/QUALICOAT d'entreprises QUALITAL.

- Pont thermique selon EN ISO 10077-1
- Isolement acoustique selon EN 14351/1 CLASSE B
- Réaction au feu classe 0 (selon DM 14/01/1985)
- Perméabilité à l'air classe 3 (selon EN 12207)
- Perméabilité à l'eau classe A8 (selon EN 12208)
- Résistance a la charge de l'air classe A8

Le cadre est de 65 mm de profondeur, formé par profil d'aluminium qui dispose d'un couvrement extérieur de 35mm, et un contre châssis intérieur en aluminium de 35mm. pour panel de 40mm. Il est monté avec coupe d'onglets. Pour les fenêtres avec persienne s'ajoute au cadre un profil de guide en ALU laqué blanc pour le store.

Le battant est de 27mm d'épaisseur, formé par profil d'aluminium avec installation de verres entre 4mm et 23mm. et système de fermeture en aluminium blanc. Elle est montée avec coupe d'onglet et équerres de blocage, et système de roulement sur la partie inférieure et sur le rails formé par le cadre.

CORREDERA


MEDIDAS ESTÁNDAR VENTANA CORREDERA 2 HOJAS S-7009 E65 (ALUMINIO) / MESURES STANDARDS FENETRE COULISSANTE 2 VANTAUX S-7009 E65 (ALUMINIUM)

ANCHO (Hueco panel) / Largeur (creux panneau)	ALTO (Hueco panel) / Hauteur (creux panneau)
975 mm.	1045 mm.
1500 mm.	1045 mm.

MEDIDAS ESTÁNDAR VENTANA CORREDERA 2 HOJAS CON PERSIANA S-7009 E65 (ALUMINIO) / MESURES STANDARDS FENETRE COULISSANTE 2 VANTAUX AVEC PERSIENNE S-7009 E65 (ALUMINIUM)

ANCHO (Hueco panel) / Largeur (creux panneau)	ALTO (Hueco panel) / Hauteur (creux panneau)
975 mm.	1200 mm.
1500 mm.	1200 mm.

OPCIONES:

- Medidas según pedido.
- Cierre en Aluminio blanco o negro.
- Exterior o interior.
- Cajón en PVC y lamas de persiana en aluminio.
- Mosquitera en aluminio, fija exterior o corredera 1 hoja interior.
- Contramarco especial en aluminio para panel de 60 mm.
- Reja exterior formada por tubo de aluminio.
- Lacado en otros colores.

VENTANAS

S-7009 E47 (ALU)



VENTANA CORREDERA 2 HOJAS SERIE 7009 E47 (ALUMINIO)

Ventana corredera de 2 hojas en aluminio lacado blanco, realizada para aplicaciones en paredes interiores y principalmente exteriores de espesor reducido, para estructuras nuevas o ya existentes y de una forma temporal o definitiva.

Es una ventana ideal tanto para exterior como para interior, tiene una estética lisa y suave y representa una solución económica para cerramientos que combina ligereza y calidad.

DATOS TÉCNICOS

Compuesta por perfiles extrusionados en aleación de aluminio 6063 (EN573-3), con condición de suministro T5 (EN515) y tolerancias sobre dimensiones y espesor según UNI EN 12020.2 y UNI EN 755.9.

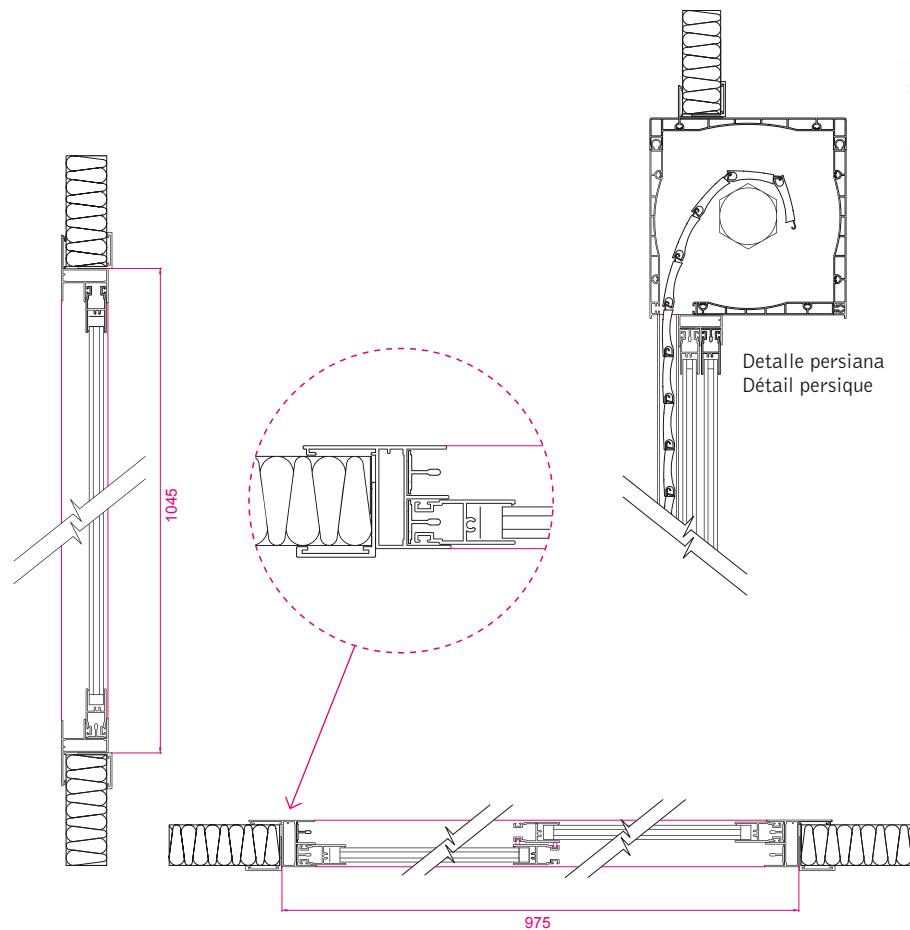
El tratamiento superficial de los perfiles es: anodizado y lacado con sello de calidad QUALANOD/QUALICOAT de empresas QUALITAL.

- Puente térmico según EN ISO 10077-1
- Aislamiento acústico según EN 14351/1 clase B
- Reacción al fuego clase 0 (según D.M. 14/01/1985)
- Permeabilidad al aire clase 3 (según EN 12207)
- Permeabilidad al agua clase A8 (según EN 12208)
- Resistencia a la carga del aire clase 4C (según EN 12210)

El marco es de 47 mm. de profundidad, formado por perfil de aluminio que dispone de un solape exterior en de 35 mm., y un contramarco interior en aluminio de 35 mm. para panel de 40 mm. Está montado con corte a inglete y escuadras de bloqueo. Para las ventanas con persiana se le añade al marco un perfil de guía en ALU lacado blanco para la persiana.

La hoja es de 20 mm. de espesor, formada por perfil de aluminio con instalación de vidrios de entre 4 mm. y 14 mm. y cierre embutido de aluminio blanco. Está montada con corte a inglete con escuadras de bloqueo en PVC atornilladas, con sistema de rodadura en las inferiores y sobre carril de aluminio fijado al marco.

CORREDERA


MEDIDAS ESTÁNDAR VENTANA CORREDERA 2 HOJAS S-7009 E47 (ALUMINIO) / MESURES STANDARDS FENETRE COULISSANTE 2 VANTAUX S-7009 E47 (ALUMINIUM)

ANCHO (Hueco panel) / Largeur (creux panneau)	ALTO (Hueco panel) / Hauteur (creux panneau)
975 mm.	1045 mm.
1500 mm.	1045 mm.

MEDIDAS ESTÁNDAR VENTANA CORREDERA 2 HOJAS CON PERSIANA S-7009 E47 (ALUMINIO) / MESURES STANDARDS FENETRE COULISSANTE 2 VANTAUX AVEC PERSIENNE S-7009 E47 (ALUMINIUM)

ANCHO (Hueco panel) / Largeur (creux panneau)	ALTO (Hueco panel) / Hauteur (creux panneau)
975 mm.	1200 mm.
1500 mm.	1200 mm.

OPCIONES:

- Medidas según pedido.
- Cierre en Aluminio blanco o negro.
- Exterior o interior.
- Cajón en PVC y lamas de persiana en aluminio.
- Mosquitera en aluminio, fija exterior o corredera 1 hoja interior.
- Contramarco especial en aluminio para panel de 60 mm.
- Reja exterior formada por tubo de aluminio.
- Lacado en otros colores.

VENTANAS

S-4020 (ALU)



VENTANA PRACTICABLE 1 ó 2 HOJAS SERIE 4020 (ALUMINIO)

Ventana practicable 1 ó 2 hojas de apertura interior en aluminio lacado blanco, realizada para aplicaciones en paredes interiores y principalmente exteriores de espesor reducido, para estructuras nuevas o ya existentes y de una forma temporal o definitiva.

Es una ventana ideal tanto para exterior como para interior, tiene una estética lisa y suave y representa una solución económica para cerramientos, que combina ligereza y calidad.

DATOS TÉCNICOS.

Compuesta por perfiles extrusionados en aleación de aluminio 6063 (EN573-3), con condición de suministro T5 (EN515) y tolerancias sobre dimensiones y espesor según UNI EN 12020.2 y UNI EN 755.9.

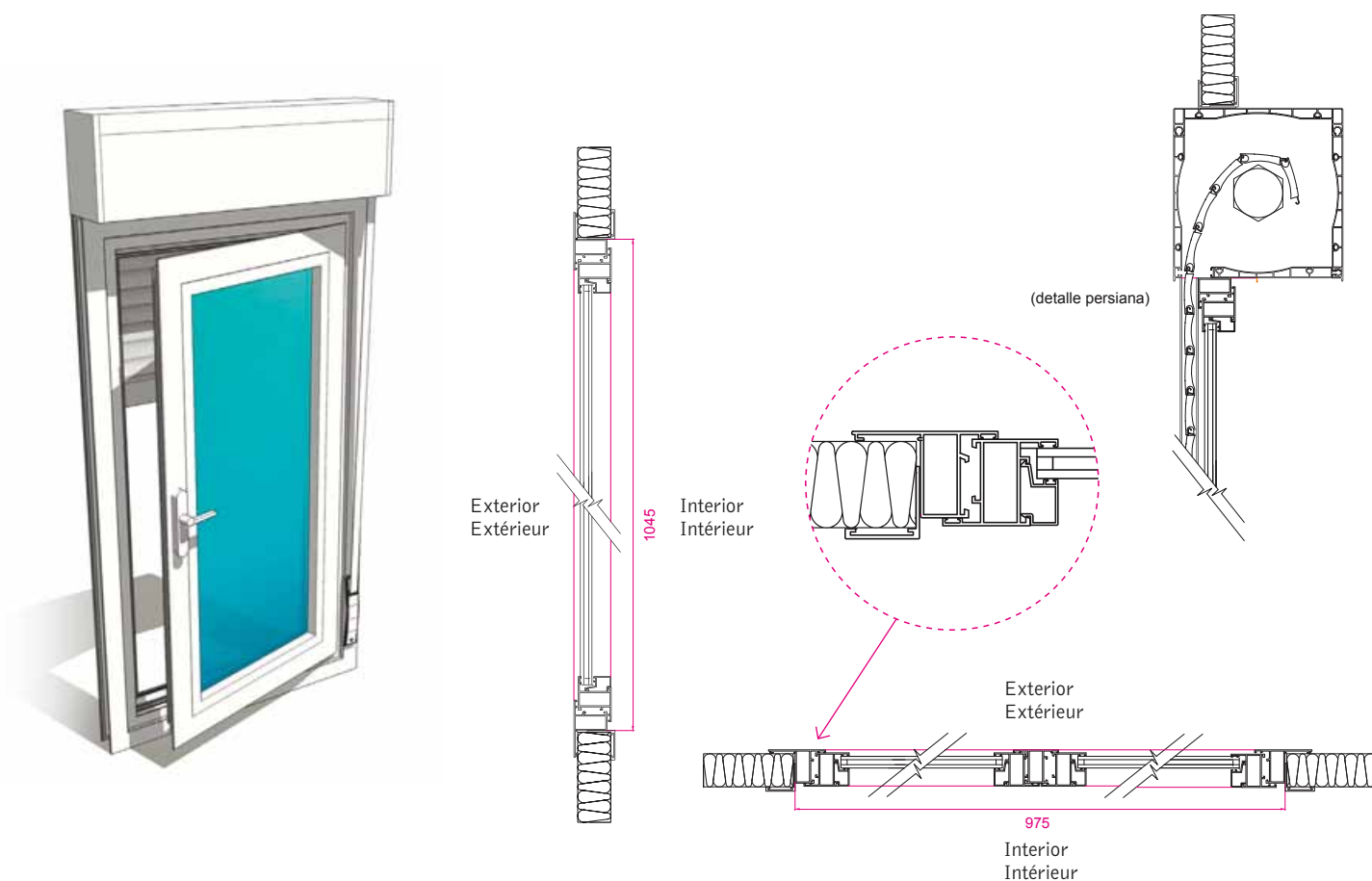
El tratamiento superficial de los perfiles es: anodizado y lacado con sello de calidad QUALANOD/QUALICOAT de empresas QUALITAL.

- Puente térmico según EN ISO 10077-1
- Aislamiento acústico según EN 14351/1 clase B
- Reacción al fuego clase 0 (según D.M. 14/01/1985)
- Permeabilidad al aire clase 3 (según EN 12207)
- Permeabilidad al agua clase A8 (según EN 12208)
- Resistencia a la carga del aire clase 4C (según EN 12210)

El marco es de 40 mm. de profundidad, formado por perfil de aluminio que dispone de un solape exterior en aluminio de 35 mm., y un contramarco interior en aluminio de 35 mm. para panel de 40 mm. Está montado con corte a inglete y escuadras de bloqueo. Para las ventanas con persiana se le añade al marco un perfil de guía en ALU lacado blanco para la persiana.

La hoja es de 40 mm. de espesor, formada por perfil de aluminio. Con instalación de vidrios de entre 4 mm. y 21 mm ajunquillado, cierre cremón en aluminio blanco en hoja activa y cerrojos superior e inferior en hoja pasiva. Con bisagras en aluminio extrusionado, anodizado y lacado con perno en acero cincado. Está montada con corte a inglete y escuadras de bloqueo.

PRACTICABLE



MEDIDAS ESTÁNDAR VENTANA PRACTICABLE 2 HOJAS S-4020 (ALUMINIO) / MESURES STANDARDS FENETRE CORREDORA 2 VANTAUX S-4020 (ALUMINIUM)

ANCHO (Hueco panel) / Largeur (creux panneau)	ALTO (Hueco panel) / Hauteur (creux panneau)
975 mm.	1045 mm.
1500 mm.	1045 mm.

MEDIDAS ESTÁNDAR VENTANA PRACTICABLE 2 HOJAS CON PERSIANA S-4020 (ALUMINIO) / MESURES STANDARDS FENETRE CORREDORA 2 VANTAUX AVEC PERSIENNE S-7009 E65 (ALUMINIUM)

ANCHO (Hueco panel) / Largeur (creux panneau)	ALTO (Hueco panel) / Hauteur (creux panneau)
975 mm.	1200 mm.
1500 mm.	1200 mm.

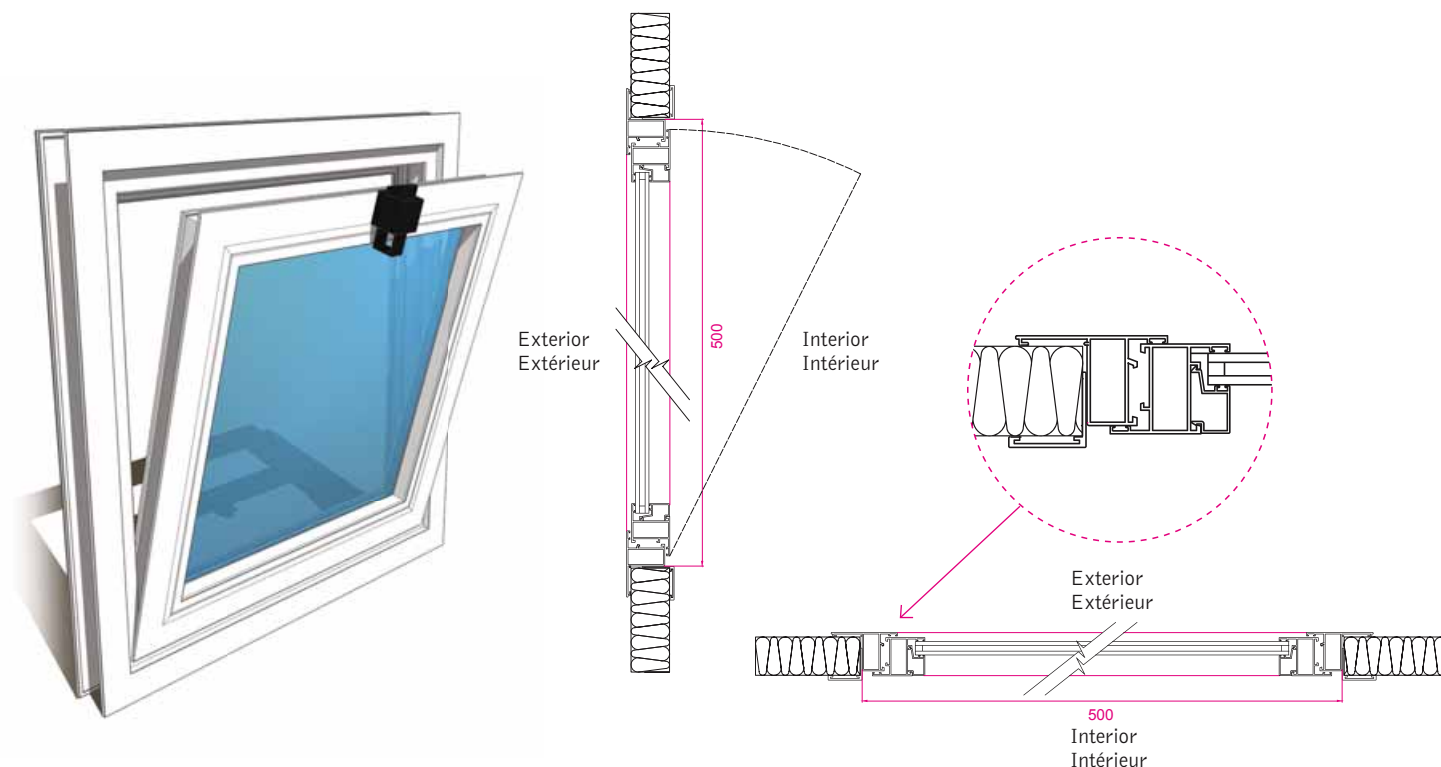
MEDIDAS ESTÁNDAR VENTANA PRACTICABLE 1 HOJA CON O SIN PERSIANA S-4020 (ALUMINIO) / MESURES STANDARDS FENETRE PRACTICABLE 1 BATTANT AVEC OU SANS STORE S-4020 (ALUMINIUM)

ANCHO (Hueco panel) / Largeur (creux panneau)	ALTO (Hueco panel) / Hauteur (creux panneau)
Según pedido / Selon demande	Según pedido / Selon demande

OPCIONES:

- Medidas según pedido
- Cierre en Aluminio blanco o negro
- Exterior o interior
- Mosquitera en aluminio fija exterior
- Cajón en PVC y lamas de persiana en aluminio
- Reja exterior formada por tubo de aluminio
- Contramarco especial en aluminio para panel de 60 mm
- Lacado en otros colores

S-4020 (ALU)



VENTANA ABATIBLE 1 HOJA SERIE 4020 (ALUMINIO)

Ventana abatible 1 hoja de apertura interior en aluminio lacado blanco, realizada para aplicaciones en paredes interiores y principalmente exteriores de espesor reducido, para estructuras nuevas o ya existentes y de una forma temporal o definitiva.

Es una ventana ideal tanto para exterior como para interior, tiene una estética lisa y suave y representa una solución económica para cerramientos, que combina ligereza y calidad.

DATOS TÉCNICOS.

Compuesta por perfiles extrusionados en aleación de aluminio 6063 (EN573-3), con condición de suministro T5 (EN515) y tolerancias sobre dimensiones y espesor según UNI EN 12020.2 y UNI EN 755.9.

El tratamiento superficial de los perfiles es: anodizado y lacado con sello de calidad QUALANOD/QUALICOAT de empresas QUALITAL.

- Puente térmico según EN ISO 10077-1
- Aislamiento acústico según EN 14351/1 clase B
- Reacción al fuego clase 0 (según D.M. 14/01/1985)
- Permeabilidad al aire clase 3 (según EN 12207)
- Permeabilidad al agua clase A8 (según EN 12208)
- Resistencia a la carga del aire clase 4C (según EN 12210)

El marco es de 40 mm. de profundidad, formado por perfil de aluminio que dispone de un solape exterior en aluminio de 35 mm., y un contramarco interior en aluminio de 35 mm. para panel de 40 mm. Está montado con corte a inglete y escuadras de bloqueo.

La hoja es de 40 mm. de espesor, formada por perfil de aluminio. Con instalación de vidrios de entre 4 mm. y 21 mm. ajunquillado, cierre golpete de aluminio negro en la parte superior y con bisagras en aluminio extrusionado, anodizado y lacado con perno en acero cincado, en la parte inferior. Está montada con corte a inglete y escuadras de bloqueo.

ABATIBLE



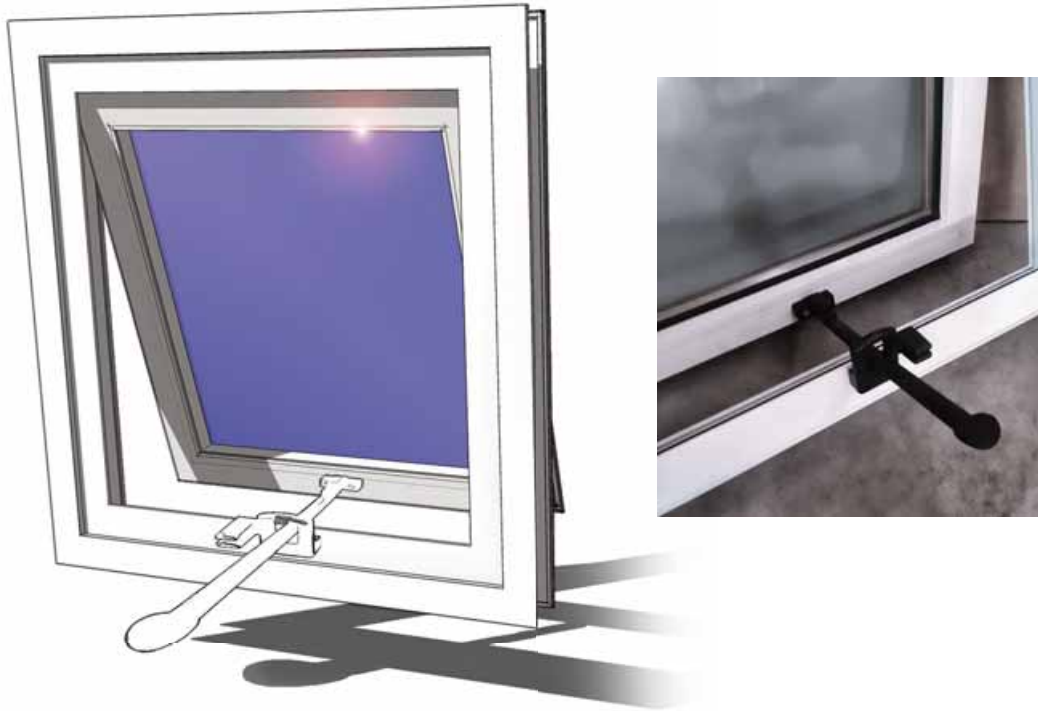
MEDIDAS ESTÁNDAR VENTANA ABATIBLE 1 HOJA S-4020 (ALUMINIO) / MESURES STANDARDS FENETRE RABATTABLE 1 BATTANT S-4020 (ALUMINIUM)

ANCHO (Hueco panel) / Largeur (creux panneau)	ALTO (Hueco panel) / Hauteur (creux panneau)
500 mm.	500 mm.
600 mm.	400 mm.

OPCIONES:

- Medidas según pedido
- Cierre en Aluminio blanco o negro
- Exterior o interior
- Mosquitera en aluminio, fija exterior
- Reja exterior formada por tubo de aluminio
- Contramarco especial en aluminio para panel de 60 mm
- Lacado en otros colores

S-4020 (ALU)



VENTANA PROYECTANTE 1 HOJA SERIE 4020 (ALUMINIO)

Ventana proyectante 1 hoja de apertura exterior en aluminio lacado blanco, realizada para aplicaciones en paredes interiores y principalmente exteriores de espesor reducido, para estructuras nuevas o ya existentes y de una forma temporal o definitiva.

Es una ventana ideal tanto para exterior como para interior, tiene una estética lisa y suave y representa una solución económica para cerramientos, que combina ligereza y calidad.

DATOS TÉCNICOS.

Compuesta por perfiles extrusionados en aleación de aluminio 6063 (EN573-3), con condición de suministro T5 (EN515) y tolerancias sobre dimensiones y espesor según UNI EN 12020.2 y UNI EN 755.9.

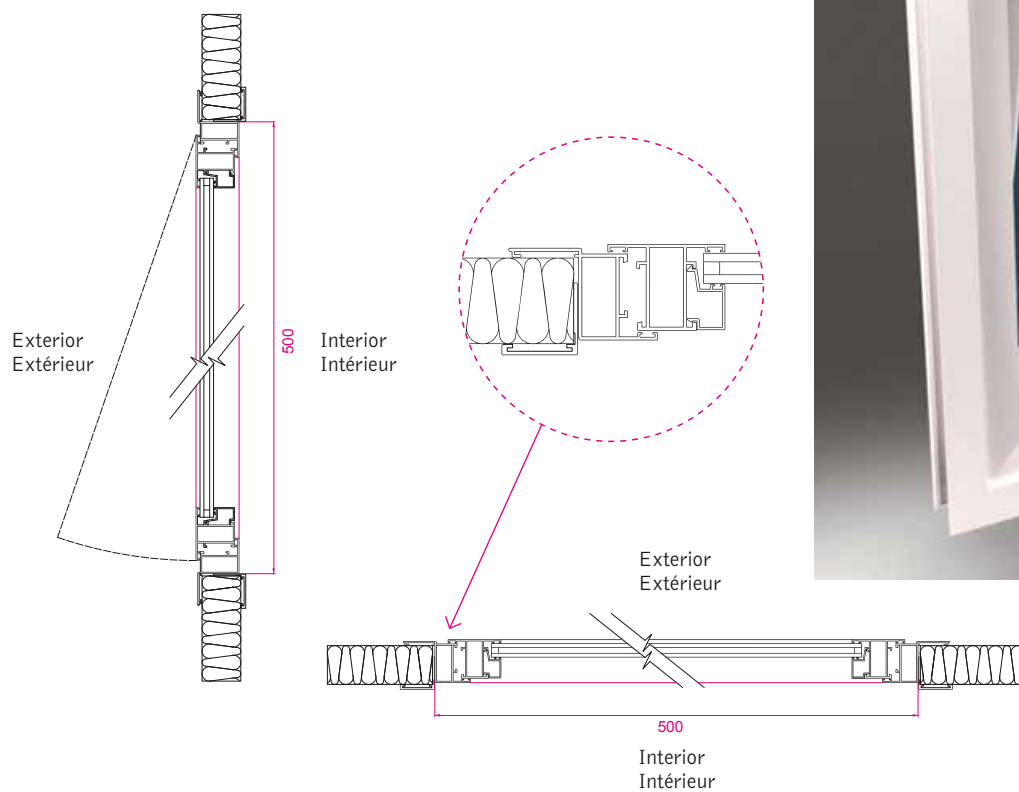
El tratamiento superficial de los perfiles es: anodizado y lacado con sello de calidad QUALANOD/QUALICOAT de empresas QUALITAL.

- Puente térmico según EN ISO 10077-1
- Aislamiento acústico según EN 14351/1 clase B
- Reacción al fuego clase 0 (según D.M. 14/01/1985)
- Permeabilidad al aire clase 3 (según EN 12207)
- Permeabilidad al agua clase A8 (según EN 12208)
- Resistencia a la carga del aire clase 4C (según EN 12210)

El marco es de 40 mm. de profundidad, formado por perfil de aluminio que dispone de un solape exterior en aluminio de 35 mm., y un contramarco interior en aluminio de 35 mm. para panel de 40 mm. Está montado con corte a inglete y escuadras de bloqueo.

La hoja es de 40 mm. de espesor, formada por perfil de aluminio. Con instalación de vidrios de entre 4 mm. y 21 mm. ajunquillado, cierre de compás de PVC negro en la parte inferior y con bisagras en aluminio extrusionado, anodizado y lacado con perno en acero cincado, en la parte superior. Está montada con corte a inglete y escuadras de bloqueo.

PROYECTANTE



MEDIDAS ESTÁNDAR VENTANA PROYECTANTE 1 HOJA S-4020 (ALUMINIO) / MESURES STANDARDS FENETRE A PROJECTION 1 BATTANT S-4020 (ALUMI NIUM)

ANCHO (Hueco panel) / Largeur (creux panneau)	ALTO (Hueco panel) / Hauteur (creux panneau)
500 mm.	500 mm.
600 mm.	400 mm.

OPCIONES:

- Medidas según pedido.
- Exterior o interior.
- Contramarco especial en aluminio para panel de 60 mm.
- Lacado en otros colores.

S-4020 (ALU)



FIJO SERIE 4020 (ALUMINIO)

Fijo en aluminio lacado blanco, realizado para aplicaciones en paredes interiores y principalmente exteriores de espesor reducido, para estructuras nuevas o ya existentes y de una forma temporal o definitiva.

Es un cerramiento ideal tanto para exterior como para interior, tiene una estética lisa y suave y representa una solución económica para cerramientos, que combina ligereza y calidad.

DATOS TÉCNICOS.

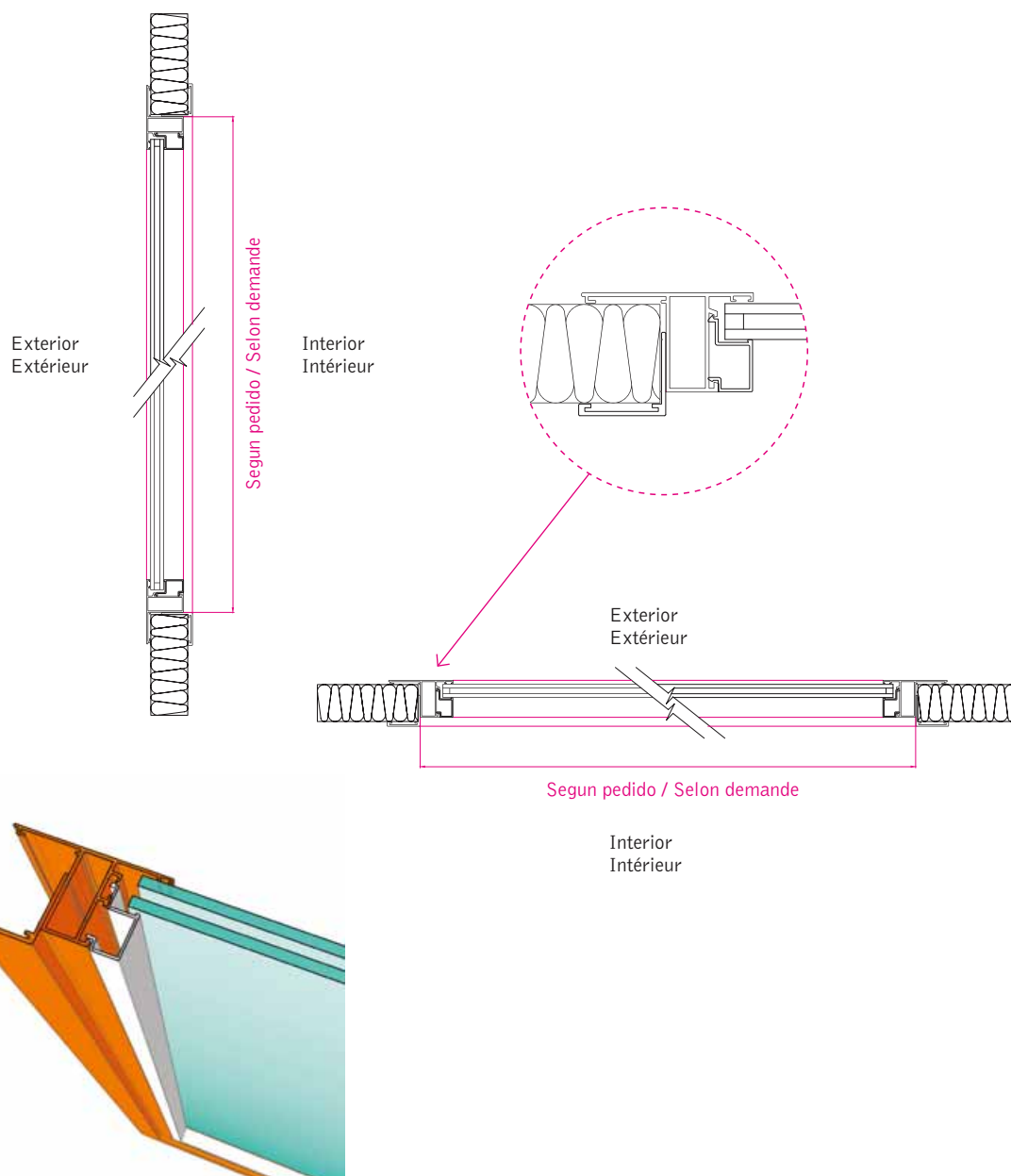
Compuesta por perfiles extrusionados en aleación de aluminio 6063 (EN573-3), con condición de suministro T5 (EN515) y tolerancias sobre dimensiones y espesor según UNI EN 12020.2 y UNI EN 755.9.

El tratamiento superficial de los perfiles es: anodizado y lacado con sello de calidad QUALANOD/QUALICOAT de empresas QUALITAL.

- Puente térmico según EN ISO 10077-1
- Aislamiento acústico según EN 14351/1 clase B
- Reacción al fuego clase 0 (según D.M. 14/01/1985)
- Permeabilidad al aire clase 3 (según EN 12207)
- Permeabilidad al agua clase A8 (según EN 12208)
- Resistencia a la carga del aire clase 4C (según EN 12210)

El marco es de 40 mm. de profundidad, formado por perfil de aluminio que dispone de un solape exterior en de 35 mm., y un contramarco interior en aluminio de 35 mm. para panel de 40 mm. Está montado con corte a inglete y escuadras de bloqueo. Con instalación de vidrios de entre 4 mm. y 21 mm. ajunquillado.

FIJO ACRISTALADO



OPCIONES::

- Medidas según pedido
- Exterior o interior
- Reja exterior formada por tubo de aluminio
- Contramarco especial en aluminio para panel de 60 mm
- Lacado en otros colores

S-5020 (ALU)



VENTANA OSCIOBATIENTE 1 ó 2 HOJAS SERIE 5020 (ALUMINIO)

Ventana oscilobatiente 1 ó 2 hojas de apertura interior en aluminio lacado blanco, realizada para aplicaciones en paredes interiores y principalmente exteriores de espesor reducido, para estructuras nuevas o ya existentes y de una forma temporal o definitiva.

Es una ventana ideal tanto para exterior como para interior, tiene una estética lisa y suave y representa una solución económica para cerramientos, que combina ligereza y calidad.

DATOS TÉCNICOS.

Compuesta por perfiles extrusionados en aleación de aluminio 6063 (EN573-3), con condición de suministro T5 (EN515) y tolerancias sobre dimensiones y espesor según UNI EN 12020.2 y UNI EN 755.9.

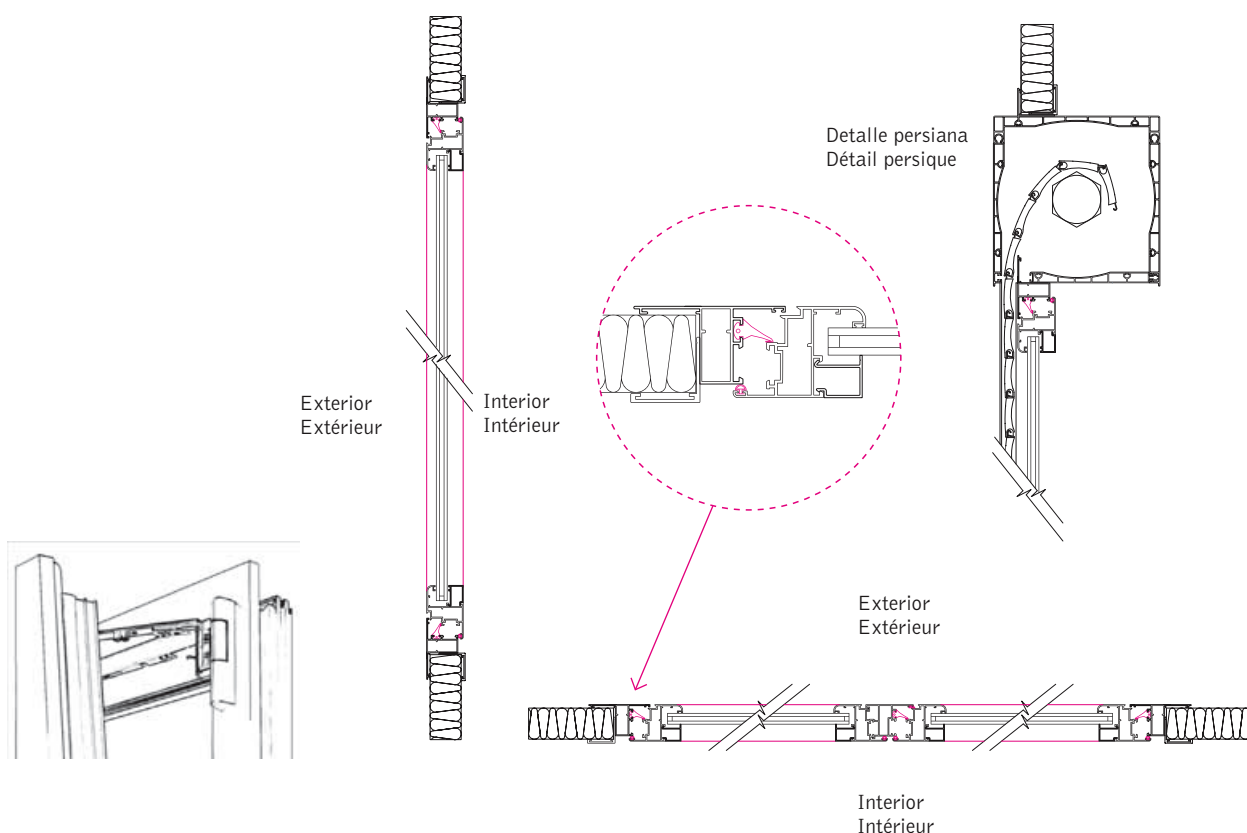
El tratamiento superficial de los perfiles es: anodizado y lacado con sello de calidad QUALANOD/QUALICOAT de empresas QUALITAL.

- Puente térmico según EN ISO 10077-1
- Aislamiento acústico según EN 14351/1 clase B
- Reacción al fuego clase 0 (según D.M. 14/01/1985)
- Permeabilidad al aire clase 3 (según EN 12207)
- Permeabilidad al agua clase A8 (según EN 12208)
- Resistencia a la carga del aire clase 4C (según EN 12210)

El marco es de perfil europeo y de 40 mm. de profundidad, formado por perfil de aluminio que dispone de un solape exterior en de 35 mm., y un contramarco interior en aluminio de 35 mm. para panel de 40 mm. Está montado con corte a inglete y escuadras de bloqueo. Para las ventanas con persiana se le añade al marco un perfil de guía en ALU lacado blanco para la persiana.

La hoja es de perfil europeo y 40 mm. de espesor, formada por perfil de aluminio. Con instalación de vidrios de entre 4 mm. y 21 mm. ajunquillado, cierre cremona en aluminio blanco y sistema oscilobatiente. Con bisagras en aluminio extrusionado, anodizado y lacado con perno en acero cincado. Está montada con corte a inglete y escuadras de bloqueo.

OSCILOBATIENTE



MEDIDAS ESTÁNDAR VENTANA OSCILOBATIENTE 2 HOJAS S-5020 (ALUMINIO) / MESURES STANDARDS FENETRE OSCILLO BATTANTE 2 VANTAUX S-5020

(ALUMINIUM)

ANCHO (Hueco panel) / Largeur (creux panneau)	ALTO (Hueco panel) / Hauteur (creux panneau)
975 mm.	1045 mm.
1500 mm.	1045 mm.

MEDIDAS ESTÁNDAR VENTANA OSCILOBATIENTE 2 HOJAS CON PERSIANA S-5020 (ALUMINIO) / MESURES STANDARDS FENETRE OSCILLO BATTANTE 2 VANTAUX AVEC STORE S-5020 (ALUMINIUM)

ANCHO (Hueco panel) / Largeur (creux panneau)	ALTO (Hueco panel) / Hauteur (creux panneau)
975 mm.	1200 mm.
1500 mm.	1200 mm.

MEDIDAS VENTANA OSCILOBATIENTE 1 HOJA, CON O SIN PERSIANA, S-5020 (ALUMINIO) / MESURES FENETRES A BASCULE 1 BATTANT, AVEC OU SANS STORE, S-5020 (ALUMINIUM)

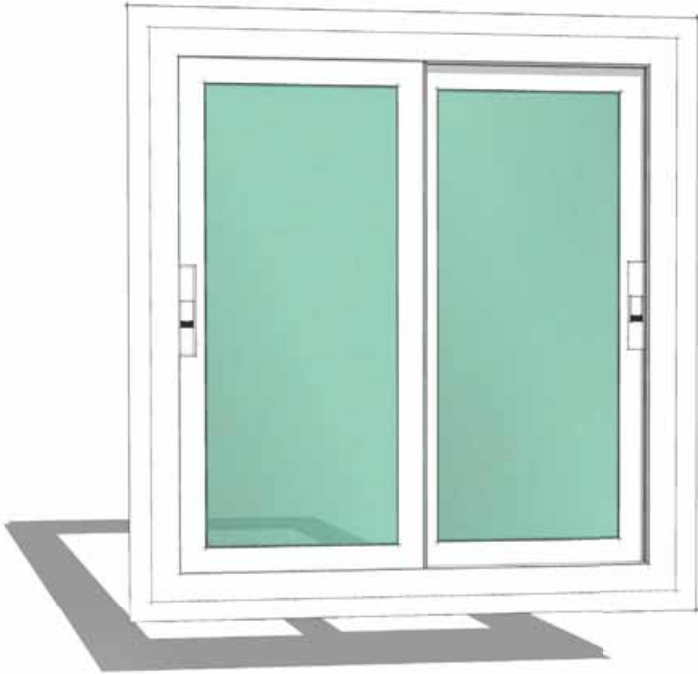
ANCHO (Hueco panel) / Largeur (creux panneau)	ALTO (Hueco panel) / Hauteur (creux panneau)
Según pedido / Selon demande	Según pedido / Selon demande

OPCIONES:

- Medidas según pedido
- Cierre en Aluminio blanco o negro
- Exterior o interior
- Mosquitera en aluminio fija exterior
- Cajón en PVC y lamas de persiana en aluminio
- Reja exterior formada por tubo de aluminio
- Contramarco especial en aluminio para panel de 60 mm
- Lacado en otros colores

VENTANAS

S-7009 (PVC)



VENTANA CORREDERA 2 HOJAS SERIE 7009 (PVC)

Ventana corredera de 2 hojas en PVC, realizada para aplicaciones en paredes interiores y principalmente exteriores de espesor reducido, para estructuras nuevas o ya existentes y de una forma temporal o definitiva.

Es una ventana ideal tanto para exterior como para interior, tiene una estética lisa y suave y representa una solución económica para cerramientos que combina ligereza y calidad.

DATOS TÉCNICOS.

Compuesta por perfiles extruidos en PVC rígido de color blanco con sistema de estanqueidad en las hojas.

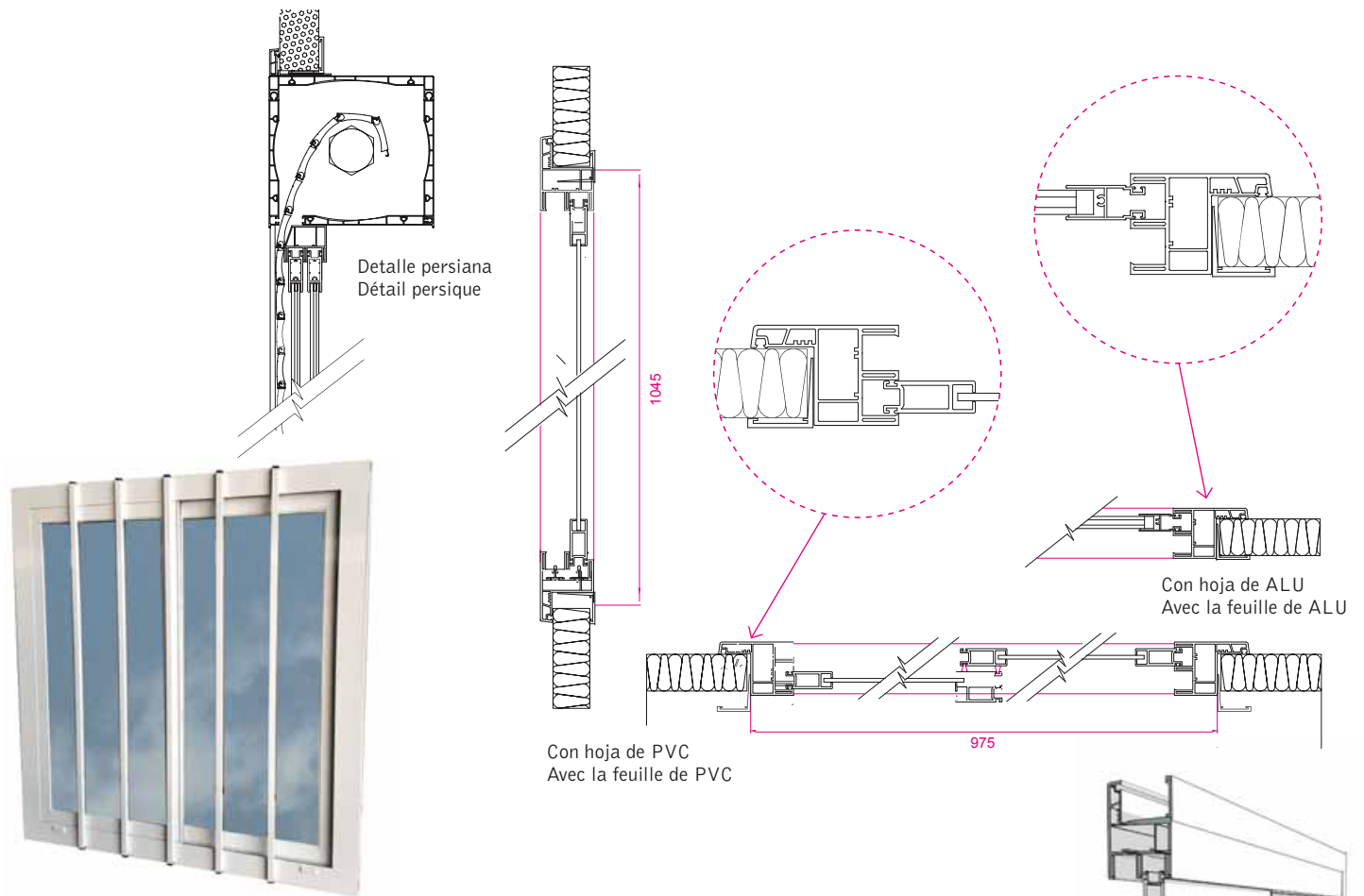
- Rotura térmica (EN ISO 10077-1/2): 2,20 W/m²*k.
- Aislamiento acústico según EN 14351/1
- Resistencia al fuego según DIN 4102 B1
- Permeabilidad al aire clase 3 (según EN 12207)
- Permeabilidad al agua clase 3A (según EN 12208)
- Resistencia a la carga del aire clase E2500 (según EN 12210)

El marco es de 58 mm. de profundidad, formado por perfil de PVC de doble cámara que dispone de un solape exterior en de 35 mm., y un contramarco interior en PVC blanco de 35 mm. para panel de 40 mm. Está montado con corte a inglete y termosoldado.

El marco para la ventana corredera con persiana es de 77 mm. de profundidad, formado por perfil de PVC de doble cámara que dispone de un solape exterior en de 35 mm., y un contramarco interior en PVC blanco de 35 mm. para panel de 40 mm. Está montado con corte a inglete y termosoldado.

La hoja es de 18 mm. de espesor, formada por perfil de PVC con instalación de vidrios de entre 4 mm. y 14 mm. y cierre embutido en aluminio blanco. Está montada con corte a inglete, con escuadras de bloqueo en PVC atornilladas, con sistema de rodadura en las inferiores y sobre carril de aluminio fijado al marco.

CORREDERA

**MEDIDAS ESTÁNDAR VENTANA CORREDERA 2 HOJAS S-7009 (PVC) / MESURES STANDARDS FENETRES COULISSANTES 2 VANTAUX S-7009 (PVC)**

ANCHO (Hueco panel) / Largeur (creux panneau)	ALTO (Hueco panel) / Hauteur (creux panneau)
975 mm.	1045 mm.
1500 mm.	1045 mm.

MEDIDAS ESTÁNDAR VENTANA CORREDERA 2 HOJAS CON PERSIANA S-7009 (PVC) / MESURES STANDARDS FENETRES COULISSANTES 2 VANTAUX AVEC PERSIENNE S-7009 (PVC)

ANCHO (Hueco panel) / Largeur (creux panneau)	ALTO (Hueco panel) / Hauteur (creux panneau)
975 mm.	1200 mm.
1500 mm.	1200 mm.

OPCIONES:

- Medidas según pedido
- Cierre en Aluminio blanco o negro
- Hoja especial en PVC blanco para vidrio de 26 mm
- Exterior o interior
- Cajón en PVC y lamas de persiana en aluminio
- Mosquitera en PVC, fija exterior o corredera 1 hoja interior
- Contramarco especial en aluminio para panel de 60 mm
- Reja exterior formada por tubo de aluminio
- Hojas en aluminio

VENTANAS

S-7009 (PVC)



VENTANA ABATIBLE 1 HOJA SERIE 7009 PVC

Ventana abatible 1 hoja de apertura interior en PVC blanco, realizada para aplicaciones en paredes interiores y principalmente exteriores de espesor reducido, para estructuras nuevas o ya existentes y de una forma temporal o definitiva.

Es una ventana ideal tanto para exterior como para interior, tiene una estética lisa y suave y representa una solución económica para cerramientos, que combina ligereza y calidad.

DATOS TÉCNICOS

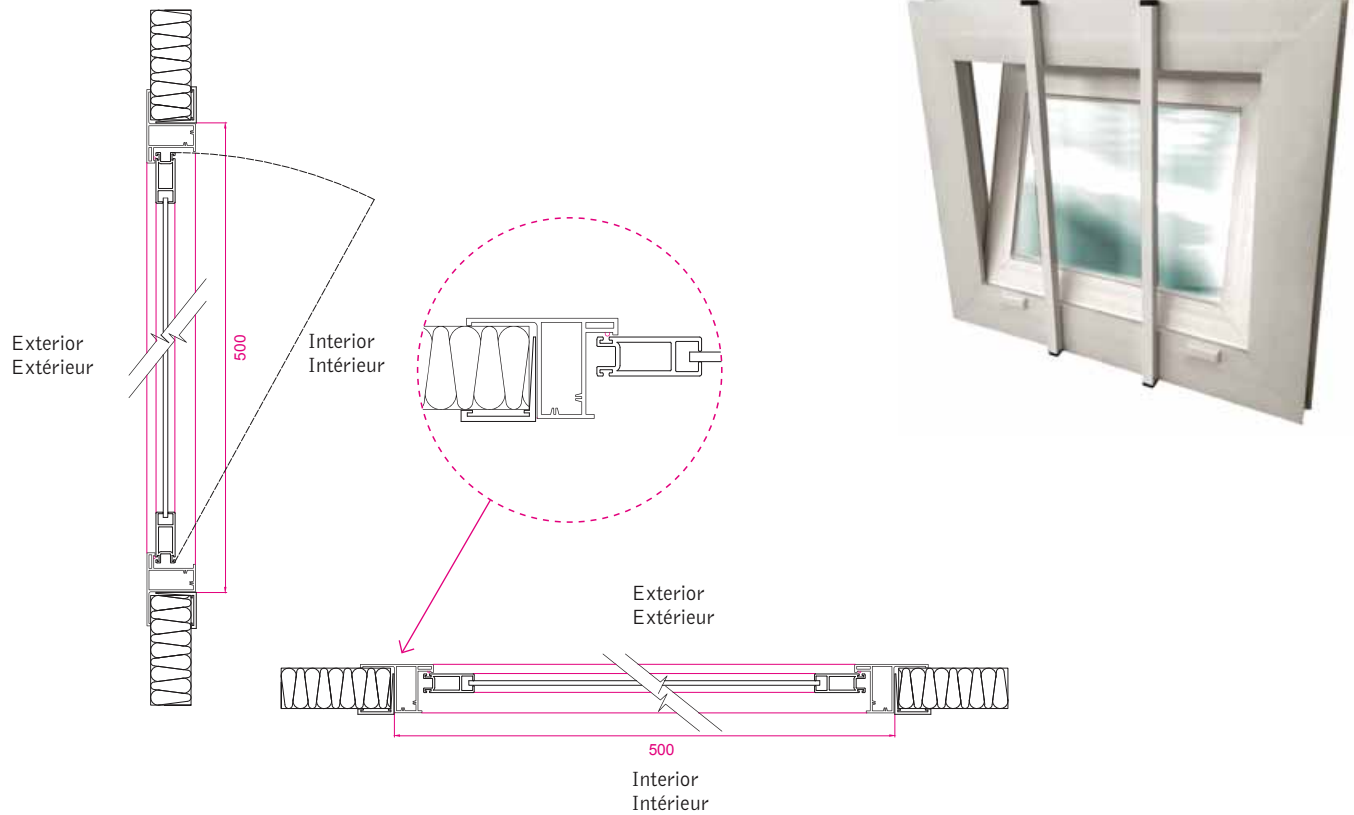
Compuesta por perfiles extruidos en PVC rígido de color blanco con sistema de estanqueidad en el marco.

- Rotura térmica (EN ISO 10077-1/2): 2,20 W/m²*k.
- Aislamiento acústico según EN 14351/1
- Resistencia al fuego clase 0 (según D.M. 14/01/1985)
- Permeabilidad al aire clase 3 (según EN 12207)
- Permeabilidad al agua clase 3A (según EN 12208)
- Resistencia a la carga del aire clase E2500 (según EN 12210)

El marco es de 48 mm. de profundidad, formado por perfil de PVC que dispone de un solape exterior de 35 mm. y un contramarco interior de PVC de 35 mm. para panel de 40 mm., Está montado con corte a inglete y termosellado.

La hoja es de 18 mm. de espesor, formada por perfil de PVC blanco con instalación de vidrios de entre 4 mm. y 14 mm. y cierre de golpete en aluminio negro. Está montada con corte a inglete, con escuadras de bloqueo en PVC atornilladas, con sistema abatible en la parte inferior y cierre de golpete en la superior.

ABATIBLE



MEDIDAS ESTÁNDAR VENTANA ABATIBLE 1 HOJA S-7009 PVC / MESURES STANDARDS FENETRE RABATTABLE 1 BATTANT S-7009 PVC

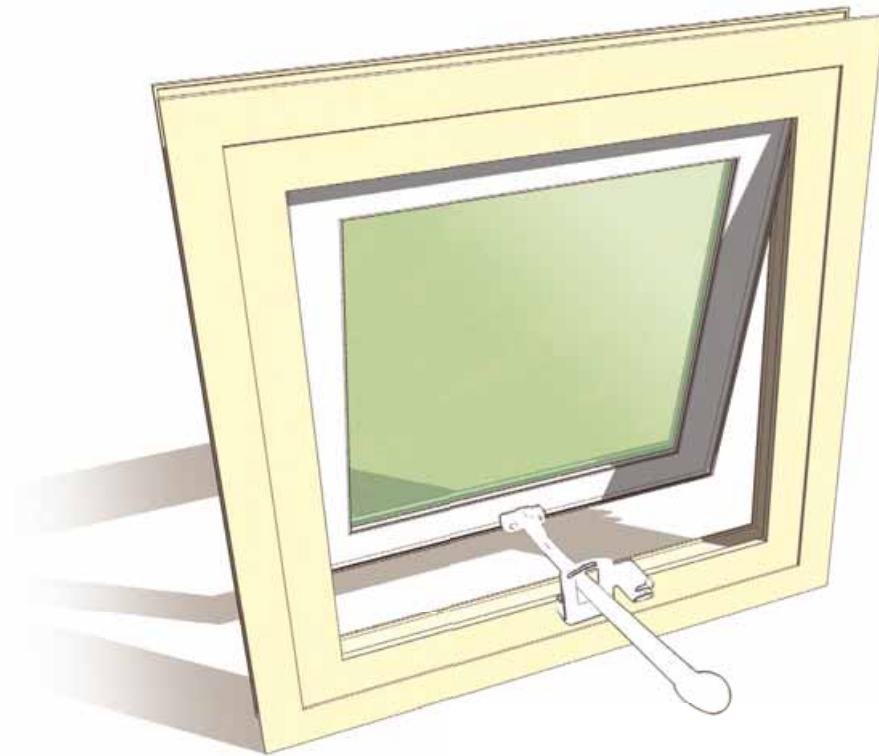
ANCHO (Hueco panel) / Largeur (creux panneau)	ALTO (Hueco panel) / Hauteur (creux panneau)
500 mm.	500 mm.
600 mm.	400 mm.

OPCIONES:

- Medidas según pedido
- Cierre en Aluminio blanco o negro
- Hoja especial en PVC blanco para vidrio de 26 mm
- Exterior o interior
- Mosquitera en PVC, fija exterior
- Reja exterior formada por tubo de aluminio
- Contramarco especial en aluminio para panel de 60 mm

VENTANAS

S-7009 (PVC)



VENTANA PROYECTANTE 1 HOJA SERIE 7009 PVC

Ventana proyectante 1 hoja de apertura exterior en PVC blanco, realizada para aplicaciones en paredes interiores y principalmente exteriores de espesor reducido, para estructuras nuevas o ya existentes y de una forma temporal o definitiva.

Es una ventana ideal tanto para exterior como para interior, tiene una estética lisa y suave y representa una solución económica para cerramientos, que combina ligereza y calidad.

DATOS TÉCNICOS.

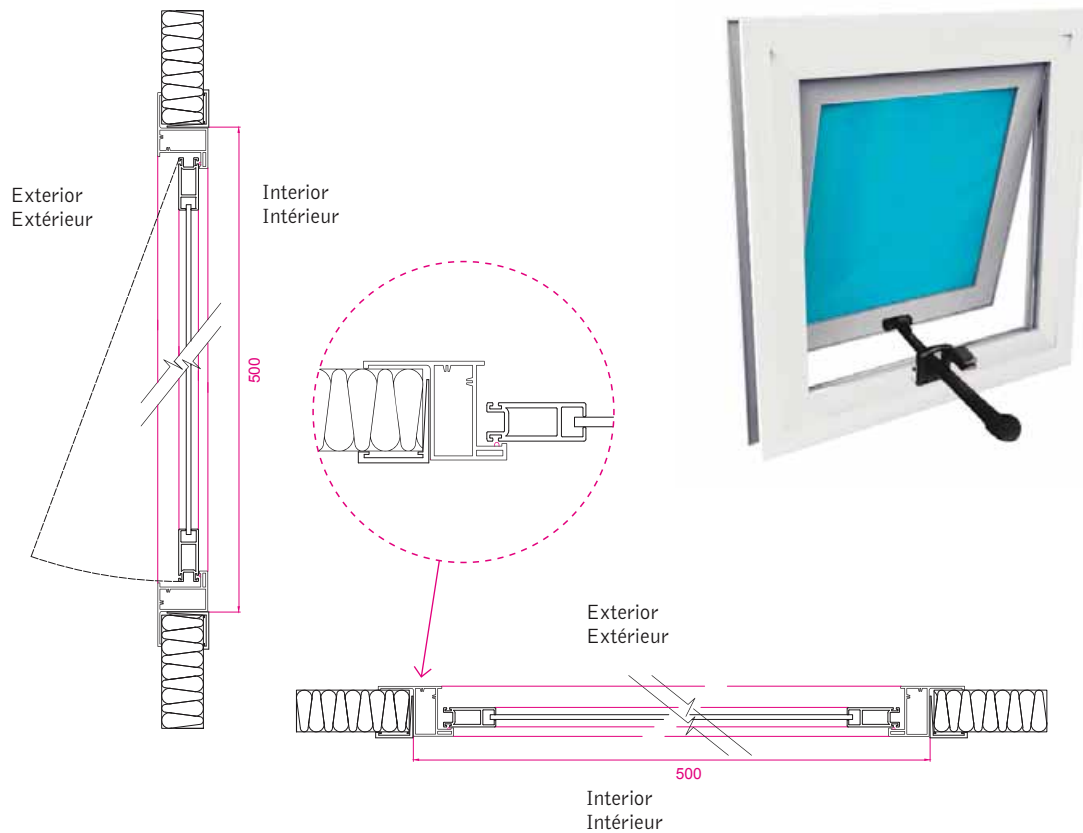
Compuesta por perfiles extruidos en PVC rígido de color blanco con sistema de estanqueidad en el marco.

- Rotura térmica (EN ISO 10077-1/2): 2,20 W/m²*k.
- Aislamiento acústico según EN 14351/1
- Resistencia al fuego clase 0 (según D.M. 14/01/1985)
- Permeabilidad al aire clase 3 (según EN 12207)
- Permeabilidad al agua clase 3A (según EN 12208)
- Resistencia a la carga del aire clase E2500 (según EN 12210)

El marco es de 48 mm. de profundidad, formado por perfil de PVC que dispone de un solape exterior de 35 mm. y un contramarco interior de PVC de 35 mm. para panel de 40 mm. Está montado con corte a inglete y termosellado.

La hoja es de 18 mm. de espesor, formada por perfil de PVC blanco con instalación de vidrios de entre 4 mm. y 14 mm. y cierre de compás en PVC negro. Está montada con corte a inglete, con escuadras de bloqueo en PVC atornilladas, con sistema proyectante en la parte superior y cierre de compas en la inferior.

PROYECTANTE


MEDIDAS ESTÁNDAR VENTANA PROYECTANTE 1 HOJA S-7009 PVC / MESURES STANDARDS FENETRE A PROJECTION 1 BATTANT S-7009 PVC

ANCHO (Hueco panel) / Largeur (creux panneau)	ALTO (Hueco panel) / Hauteur (creux panneau)
500 mm.	500 mm.
600 mm.	400 mm.

OPCIONES:

- Medidas según pedido.
- Cierre en PVC negro.
- Hoja especial en PVC blanco para vidrio de 26 mm.
- Exterior o interior.
- Contramarco especial en aluminio para panel de 60 mm.